



CATALOGUE OFFICIEL 2026

# L'Art du Toucher & du Bien-Être Holistique



**Qualiopi**   
processus certifié

 RÉPUBLIQUE FRANÇAISE

La certification qualité a été délivrée par **AFNOR Certification**  
au titre de la catégorie d'actions suivantes :  
**ACTIONS DE FORMATION**

Dernière mise à jour du catalogue : **09/06/2026**  
Tarifs nets (Exonération de TVA art. 261-4-4° a du CGI)

SOMASENS® est une marque de la SASU FONTE YOANN au capital de 3000 euros  
SIRET 948 573 662 00020 – RCS CANNES – NAF 8559A – NDA 93830720983  
Siège social : 251 chemin des gourettes – Les bureaux du soleil BAT A – 06370 MOUANS SARTOUX  
Tél : 06 28 61 57 69 – [contact@formation-etre-bienetre.com](mailto:contact@formation-etre-bienetre.com) – [www.formation-etre-bienetre.com](http://www.formation-etre-bienetre.com)

## NOTRE ENGAGEMENT



Changer de vie ou faire évoluer sa pratique est une décision aussi magnifique que courageuse. Que vous soyez en pleine reconversion professionnelle ou praticien(ne) indépendant(e) en quête de perfectionnement, notre mission est de révéler l'expert(e) qui sommeille en vous.

Chez Somasens, fuyez les formations surpeuplées : nos sessions sont **strictement limitées à 6 stagiaires**. Ce format intime garantit une disponibilité totale de votre formateur pour corriger votre posture en temps réel et vous transmettre une maîtrise absolue du geste.

Nous avons la conviction qu'un bon soin passe avant tout par un praticien en bonne santé. C'est pourquoi notre pédagogie place **l'ergonomie, la biomécanique et la prévention des TMS** au cœur de la pratique. Apprendre à masser avec le poids de son corps, c'est la garantie de pouvoir enchaîner vos rendez-vous avec la même puissance du matin au soir, sans jamais vous épuiser.

Enfin, l'accompagnement Somasens ne s'arrête pas à la porte de l'école. En nous rejoignant, vous intégrez notre réseau d'entraide exclusif pour partager vos succès, vos doutes et vos opportunités avec nos formateurs et anciens élèves.

**Yoann Fonte**  
Président-fondateur SOMASENS®

# SOMMAIRE DU CATALOGUE

## PRÉSENTATION

- L'Équipe Pédagogique
- Informations Générales & Modalités
- Vos Possibilités de Financement

## CONTACT & CONDITIONS

- Contact & Inscription
- Conditions Générales (CGV)

## NOS FORMATIONS

- [1] Connaissances et techniques de base en massage bien-être
  - [1.1] Théorie, cadre et bonnes pratiques du massage bien-être
  - [1.2] Accompagnement global et structuré du client
  - [1.3] Anatomie et physiologie humaine
  - [1.4] Massages segmentaires et personnalisés - Techniques californiennes et suédoises
- [2] Massages du monde
  - [2.1] Massage & Relaxation Coréenne
  - [2.2] Massage Hawaïen Lomi-Lomi
  - [2.3] Massage Balinais
  - [2.4] Massage Ayurvédique Abhyanga
  - [2.5] Massage Deep Tissue Niveau 1
  - [2.6] Massage Amma Assis
- [3] Créer, gérer et développer son activité bien-être
  - [3.1] Créer, gérer et développer une activité de bien-être
- [4] Accompagnement périnatal
  - [4.1] Massage Bébé
  - [4.2] Massage Enfant
  - [4.3] Massage Femme Enceinte
  - [4.4] Conseils Alimentaires - Fertilité & Grossesse
  - [4.5] Accompagnement à l'Allaitement Maternel
- [5] Accompagnement énergétique
  - [5.1] Massage Chinois - Tui Na bien-être
  - [5.2] Relaxation et Massage aux Bols Tibétains
  - [5.3] Réflexologie Plantaire Chinoise
  - [5.4] Réflexologie Palmaire

- 3 / 55 -

SOMASENS® est une marque de la SASU FONTE YOANN au capital de 3000 euros  
SIRET 948 573 662 00020 – RCS CANNES – NAF 8559A – NDA 93830720983  
Siège social : 251 chemin des gourettes – Les bureaux du soleil BAT A – 06370 MOUANS SARTOUX  
Tél : 06 28 61 57 69 – contact@formation-etre-bienetre.com – www.formation-etre-bienetre.com

- [5.5] Massage Crânien**
- [6] Conseiller en phytologie**
- [6.1] Huiles Essentielles, Hydrolats et Huiles Végétales**
- [6.2] Bourgeons et Infusions**
- [6.3] Élixirs de Bach**
- [SPE 01] Massage Deep Tissue Niveau 2**
- [SPE 02] Massage Deep Tissue Niveau 3**
- [SPE 03] Lifting Japonais (inspiration Kobido)**
- [SPE 04] Massage Thaïlandais**
- [SPE 05] Drainage Lymphatique Synergie**
- [SPE 06] Madérothérapie**
- [SPE 07] Chi Nei Tsang**



## L'ÉQUIPE PÉDAGOGIQUE



### Yoann Fonte

*Président-fondateur & formateur*

Après plus de dix années passées dans l'ingénierie du bâtiment, Yoann a plongé dans une profonde dépression, qu'il a surmontée. Il a alors entamé une reconversion professionnelle et, plus globalement, un remodelage total de tous les aspects de sa vie qu'il caractérise lui-même de « véritable renaissance ».

C'est tout naturellement qu'il s'est dirigé vers un métier correspondant pleinement à ses valeurs et faisant appel à deux de ses passions : la psychologie humaine et le massage. Par ces nouveaux choix de vie, il a ainsi pu incarner la célèbre citation de Confucius : « Choisis un travail que tu aimes, et tu n'auras pas à travailler un seul jour de ta vie ». Le cœur et la raison se sont alors alignés, lui permettant de s'expanser pleinement et de trouver un juste équilibre.

Depuis lors, Yoann est praticien en psychothérapie, en sexothérapie analytique et en thérapie conjugale. Son approche se veut essentiellement psychocorporelle de par l'association du massage de bien-être et de techniques de relaxation à sa pratique psychothérapeutique.

Fort de ces riches expériences et constatant le manque de formations axées sur la préservation du praticien, il a décidé de fonder Être & Bien-Être (devenu SOMASENS) afin de transmettre sa méthode au plus grand nombre en tant que formateur. La transmission a toujours fait partie de son parcours de vie, voilà pourquoi il est également auteur de plusieurs ouvrages de développement personnel et spirituel.

« Ils ne savaient pas que c'était impossible, alors ils l'ont fait » — Mark Twain.



## Cindy Philippe

*Formatrice*

Après avoir eu la chance de vivre une véritable renaissance qui a bouleversé sa vision et compréhension de ce qu'est l'authenticité ; une transformation intérieure qui n'a cessé d'évoluer dans un état de félicité profonde, de liberté et d'amour de l'ensemble du vivant ; la vie a conduit Cindy sur les traces de la plus ancienne médecine : la Médecine Traditionnelle Chinoise.

Elle a donc décidé de se former et d'enrichir sa pratique. Passionnée par les arts énergétiques chinois et ses différentes voies de sagesse, ils constituent pour elle des apports précieux, en élargissant sa propre conception, ainsi que celle du monde.

Praticienne en massage passionnée dans la première partie de sa vie, elle a eu la chance de beaucoup pratiquer dans les plus grands spas et centres de thalasso de la région PACA. Elle a toujours dit que la meilleure attitude pour bien masser est l'état méditatif. La connaissance du corps humain fut une étape essentielle de son processus évolutif. Le massage est clairement sa façon à elle de s'exprimer et de transmettre ses émotions et sa créativité.

Aujourd'hui, elle associe ses compétences dans une approche globale afin d'aider du mieux possible les personnes ayant des difficultés sur les plans psychique, corporel, émotionnel et spirituel.

« Incarne ce que tu enseignes et n'enseigne que ce que tu incarnes » (Le guerrier pacifique).



## Alicia Asse

*Assistante de direction & Formatrice*

Suite à dix années passées auprès des enfants de moins de 3 ans en tant qu'auxiliaire de puériculture, Alicia a choisi de se tourner vers l'accompagnement parental et, plus spécifiquement, périnatal. En outre, ce choix a essentiellement été motivé par le constat d'un manque flagrant de guidance des familles au sein des structures de la petite enfance qu'elle a pu fréquenter.

Par ailleurs, depuis son enfance, elle attache beaucoup d'importance et éprouve une immense gratitude envers la nature et les bienfaits qu'elle nous offre. Devenue maman en 2016, c'est tout naturellement qu'elle s'est questionnée sur l'alimentation et ses effets, ainsi que sur l'hydratation, la respiration ainsi que les soins que l'on peut apporter à notre corps. La Naturopathie Holistique est alors apparue comme une évidence.

Consciente de tout le bien-être que l'on peut se prodiguer, à la fois de manière écologique et économique, il lui a semblé essentiel d'orienter ses choix professionnels vers l'accompagnement des personnes afin de soutenir leur mieux-être et ce, dans la bienveillance et le plus profond respect de leur chemin de vie.

Le « prendre soin » a toujours fait partie intégrante de sa personnalité, voilà pourquoi elle a choisi de mettre sa sensibilité et ses compétences au service du plus grand nombre au travers des accompagnements individuels et des formations.



## Tatiana Rajch

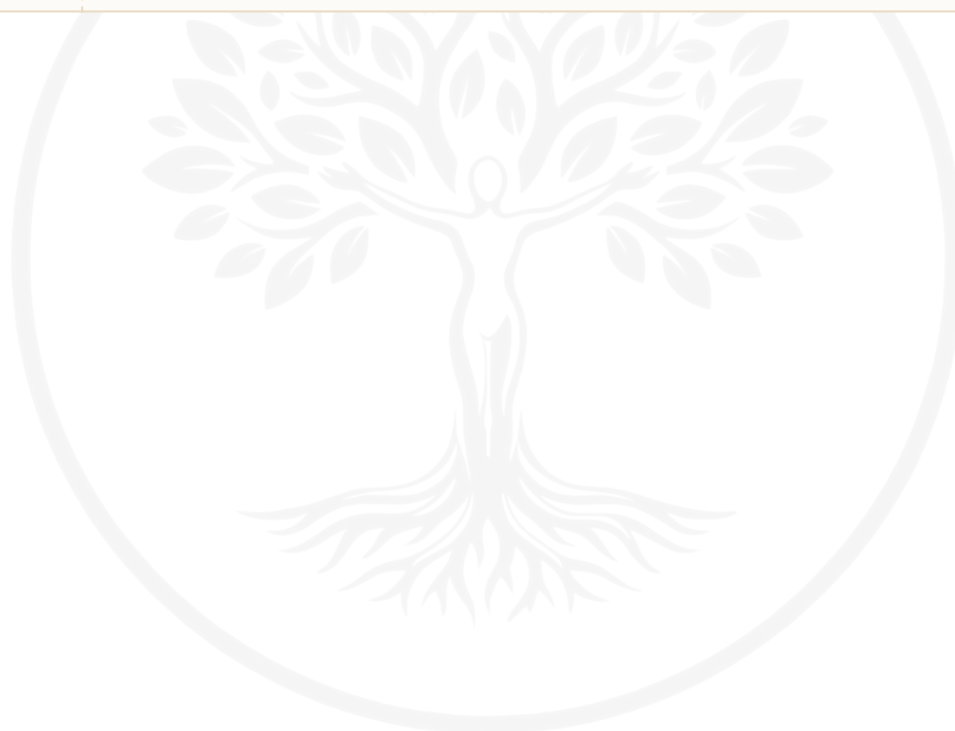
*Formatrice*

Tatiana a débuté sa carrière professionnelle en tant qu'aide-soignante à domicile auprès de personnes âgées et/ou à mobilité réduite, également comme accompagnatrice aux personnes en fin de vie. Elle découvre ainsi le plaisir de les accompagner, les toucher, les soigner et la joie d'écouter leurs expériences, leurs maux et leurs petits bonheurs durant quinze années.

Un matin, elle sent au fond d'elle le besoin de bouger, de goûter autre chose, l'envie de « toucher » à tout, d'apprendre qui elle est vraiment, ce qu'elle attend de la vie, de se connecter au vivant. C'est par le biais de la musique, du théâtre, du chant et de la création de bijoux qu'elle fait de nombreuses rencontres. De ces rencontres va naître une phrase : « Tatiana, tu as des mains faites pour masser ! ». Celle-ci va agir comme une révélation !

Le retour à l'accompagnement des personnes en utilisant les mains, la musique, la voix, les sons, les vibrations et surtout, le cœur, pour permettre à chaque personne de vivre un voyage sensoriel, un moment de relaxation profonde, une reliance entre le corps et l'esprit.

« Suis ton Cœur aussi longtemps que tu vis » — Ptah-hotep.



## INFORMATIONS GÉNÉRALES & MODALITÉS

### ACCESSIBILITÉ ET INCLUSION

**Situation de handicap :** Notre organisme est attentif à l'accueil des personnes en situation de handicap. Notre salle de formation est accessible par ascenseur. Notre espace de préparation étant réservé à l'équipe, un accompagnement est assuré pour vos repas et pauses. (*Nota : la configuration de notre WC intérieur ne permet pas l'accès en fauteuil roulant*) . L'AGEFIPH et la RHF (Ressource Handicap Formation) sont nos partenaires référents pour étudier avec vous les modalités d'adaptation de votre accueil. Pour toute demande, vous pouvez prendre contact directement avec Yoann Fonte, notre référent handicap au 06 28 61 57 69.

**Situation précaire :** Le CCAS de Mouans-Sartoux est notre référent pour l'accompagnement social.

**Recherche d'emploi :** France Travail est notre partenaire privilégié pour l'accompagnement et le financement des demandeurs d'emploi.

### MODALITÉS D'INSCRIPTION & DÉLAIS D'ACCÈS

Toute inscription est précédée d'un **entretien de positionnement** (téléphonique ou visio) visant à valider l'adéquation de la formation avec votre projet professionnel. Un contrat ou une convention de formation vous sera ensuite transmis. Un délai de rétractation légal de 14 jours s'applique pour les financements personnels.

**Délais d'accès :**

- **Jusqu'à 6 mois d'attente** pour une formation collective inter-entreprise.
- **De 1 à 3 mois** pour une formation individuelle ou intra-entreprise.

### PÉDAGOGIE & DÉMARCHE QUALITÉ

**Moyens pédagogiques :** Enseignement actif et participatif. Les sessions alternent apports théoriques, démonstrations et pratique intensive en binôme. Un livret de formation complet est remis à chaque stagiaire.

**Démarche Qualité :** Certifié Qualiopi, Somasens s'engage dans une démarche d'amélioration continue. La satisfaction de nos stagiaires est mesurée à chaud et à froid à l'issue de chaque module.

## VOS POSSIBILITÉS DE FINANCEMENT



■ ■ RÉPUBLIQUE FRANÇAISE

La certification qualité a été délivrée par **AFNOR Certification**  
au titre de la catégorie d'actions suivantes :  
**ACTIONS DE FORMATION**

Notre école détient la certification qualité **Qualiopi** au titre des actions de formation. Ce référentiel national, particulièrement exigeant, garantit la rigueur de notre pédagogie et de notre accompagnement. Surtout, cette certification est **indispensable pour solliciter une prise en charge financière** de votre parcours.

### À CHAQUE STATUT, SA SOLUTION

- **Vous êtes Professionnel Indépendant ou Chef d'entreprise :**

Vos formations peuvent être prises en charge par votre Fonds d'Assurance Formation (FAF). Rapprochez-vous du **FIF PL** (professions libérales), du **FAFCEA** (artisans) ou de **l'AGEFICE** selon votre code NAF.

- **Vous êtes Salarié(e) :**

Votre employeur peut financer votre perfectionnement via le plan de développement des compétences de l'entreprise (prise en charge par son **OPCO** de rattachement).

- **Vous êtes Demandeur d'emploi :**

Votre conseiller **France Travail** peut vous accompagner dans le montage d'un dossier de financement (AIF, aides régionales) si cette formation s'inscrit de manière cohérente dans votre projet de retour à l'emploi.

- **Financement Personnel :**

En cas de non-éligibilité ou d'absence de prise en charge, nous pouvons étudier ensemble des **facilités de paiement échelonné**.

### L'ADMINISTRATIF VOUS EFFRAIE ? SOMASENS VOUS AIDE !

Parce que chaque situation est unique, nous vous accompagnons dans vos démarches :

1. **Le point projet** : Un échange téléphonique pour vérifier l'éligibilité de votre demande.
2. **Votre dossier** : Si une piste existe, nous vous envoyons sous 48h la convention détaillée et le programme exigés par les financeurs.
3. **La demande** : Vous déposez vos documents. En cas de doute technique sur les portails en ligne, nous restons disponibles.
4. **L'accord** : Dès validation de votre prise en charge (ou la mise en place de l'échéancier), votre place est officiellement réservée !

# [1] CONNAISSANCES ET TECHNIQUES DE BASE EN MASSAGE BIEN-ÊTRE



DURÉE Coll: 9j (63h) Indiv: 7j (49h)	FORMAT Au choix	CAPACITÉ 1 pers. (Indiv) De 2 à 6 pers. (Coll)	FORMATEUR(S) Yoann Fonte
Tarifs de la formation	Financement Personnel (Net)		Prise en charge OPCO / Organisme (Net)
Format Collectif	2 295 €		2 430 €
Format Individuel	2 700 €		2 700 €

## PUBLIC & PRÉREQUIS

- Aucun prérequis aussi bien en termes d'expérience, de compétences que de diplômes / certificats / titres.
- Accessible à toute personne majeure et ne présentant pas de contre-indication médicale le jour de la formation.

## OBJECTIFS & COMPÉTENCES

Ce cursus fondamental permet d'acquérir les bases théoriques et pratiques indispensables à l'exercice du métier de praticien en massage bien-être. Il allie la maîtrise du cadre professionnel, la connaissance du corps humain et l'apprentissage des manœuvres essentielles.

Le bloc 1 comprend :

- **Module 1.1** : Théorie, cadre et bonnes pratiques du massage bien-être
- **Module 1.2** : Accompagnement global et structuré du client
- **Module 1.3** : Anatomie et physiologie humaine
- **Module 1.4** : Massages segmentaires et personnalisés (Californien & Suédois)
- **Évaluation** : Remise de fiches de suivi de pratique

- Appliquer le cadre légal, les règles d'hygiène et de sécurité propres à la pratique du bien-être ;
- Expliquer l'anatomie et la physiologie humaine (systèmes et locomoteur) appliquées au massage ;
- Identifier les bienfaits, les limites et les contre-indications physiologiques ;
- Préparer son matériel professionnel et adopter des postures ergonomiques de sécurité ;
- Sélectionner et conseiller les huiles (végétales et essentielles) adaptées à l'entretien préalable ;
- Structurer un accueil client et conduire un accompagnement global, de la prise de RDV à l'entretien final ;
- Exécuter des protocoles de massages segmentaires (techniques californiennes et suédoises) sur l'ensemble du corps ;
- Concevoir des programmes de soins et des protocoles de massages personnalisés.

## DÉBOUCHÉS

Emploi salarié en centre de bien-être, institut, spa, ou installation en tant que praticien indépendant (création de cabinet, domicile).

## INDICATEURS DE RÉSULTATS

**Réussite** : 100% | **Satisfaction** : 99%  
(depuis 2023 et selon étude du 04/2026)

## DÉROULEMENT & MOYENS

La pédagogie alterne théorie et pratique (démonstrations, travail en binôme ou suivi individuel). Les horaires et le rythme sont susceptibles d'être adaptés en fonction de la progression de la formation.

## ÉVALUATION & SANCTION

**Évaluation** : - Évaluation pratique en continu lors des modules. Cinq critères de notation sur 20 points. 10 points minimum pour valider un critère. 60 points total au minimum pour valider l'aspect pratique d'un module.

- Évaluation théorique écrite en fin de module. Notation sur 20 points. 10 points minimum pour valider un module.

- Réalisation de fiches de suivi individuel justifiant de la pratique personnelle d'au moins 10 séances d'accompagnement en massage bien-être.

**Sanction** : Attestation de fin de formation.

## [1.1] THÉORIE, CADRE ET BONNES PRATIQUES DU MASSAGE BIEN-ÊTRE



<b>DURÉE</b> Coll: 2j (14h) Indiv: 1j (7h)	<b>FORMAT</b> Individuel 100%	<b>CAPACITÉ</b> 1 personne	<b>FORMATEUR(S)</b> Yoann Fonte
<b>Tarifs de la formation</b>	<b>Financement Personnel (Net)</b>		<b>Prise en charge OPCO / Organisme (Net)</b>
<b>Format Individuel</b>	400 €		400 €

### PUBLIC & PRÉREQUIS

- Aucun prérequis aussi bien en termes d'expérience, de compétences que de diplômes / certificats / titres.
- Accessible à toute personne majeure et ne présentant pas de contre-indication médicale le jour de la formation.

### OBJECTIFS & COMPÉTENCES

Ce module de formation s'adresse aux professionnels en massages de bien-être en devenir ou déjà installés.

Ce module pose les fondations indispensables à une pratique sécuritaire et éthique. À travers l'étude du matériel, des huiles et de la posture ergonomique du masseur, le stagiaire apprend à créer un environnement de soin optimal. L'accent est mis sur la maîtrise du cadre légal et des restrictions, garantissant ainsi un professionnalisme exemplaire dès la première prise de contact.

- Appliquer le cadre légal, les règles d'hygiène et de sécurité propres à la pratique du bien-être, tout en garantissant la confidentialité et le respect de l'intimité ;
- Lister les bienfaits, les techniques de base, les restrictions et les contre-indications du massage ;
- Préparer et entretenir son matériel professionnel de manière adéquate ;
- Différencier les huiles de massage selon leurs propriétés et leurs précautions d'emploi ;
- Sélectionner et conseiller l'huile la plus adaptée en fonction de l'entretien préalable du client ;
- Adopter et maintenir les postures ergonomiques de base pour garantir la sécurité physique du praticien.

### DÉBOUCHÉS

Emploi salarié en centre de bien-être, institut, spa, ou installation en tant que praticien indépendant (création de cabinet, domicile).

### INDICATEURS DE RÉSULTATS

**Réussite : 100% | Satisfaction : 99%**  
(Depuis 2023 et selon étude du 04/2026)

### DÉROULEMENT & MOYENS

La pédagogie alterne théorie et pratique (démonstrations, travail en binôme ou suivi individuel). Les horaires et le rythme sont susceptibles d'être adaptés en fonction de la progression de la formation.

### ÉVALUATION & SANCTION

**Évaluation :** Évaluation pratique continue et/ou théorique.

**Sanction :** Attestation de fin de formation.

## [1.2] ACCOMPAGNEMENT GLOBAL ET STRUCTURÉ DU CLIENT



DURÉE Coll: 2j (14h) Indiv: 1j (7h)	FORMAT Individuel 100%	CAPACITÉ 1 personne	FORMATEUR(S) Yoann Fonte
Tarifs de la formation		Financement Personnel (Net)	Prise en charge OPCO / Organisme (Net)
Format Individuel		400 €	400 €

### PUBLIC & PRÉREQUIS

- Aucun prérequis aussi bien en termes d'expérience, de compétences que de diplômes / certificats / titres.
- Accessible à toute personne majeure et ne présentant pas de contre-indication médicale le jour de la formation.

### OBJECTIFS & COMPÉTENCES

Ce module de formation s'adresse aux professionnels en massages de bien-être en devenir ou déjà installés.

La qualité d'un soin commence bien avant le premier toucher. Cette formation enseigne l'art de l'accueil, de la communication active et de la structuration d'un entretien préalable. En maîtrisant les jeux de rôles et l'analyse des besoins émotionnels, le praticien devient capable de construire une relation de confiance durable et un suivi client personnalisé.

- Renseigner un client et recueillir les informations nécessaires à la prise d'un rendez-vous ;
- Accueillir un client dans son salon de massage ;
- Organiser une intervention massage à domicile ;
- Structurer un entretien préalable avec un client et proposer un massage de bien-être adapté aux demandes, besoins et éventuelles restrictions de celui-ci ;
- Exposer le cadre de sa pratique de bien-être sur le plan de la légalité, de l'hygiène, de la sécurité, du respect de l'intimité et de la confidentialité ;
- Présenter ses différentes huiles de massage en termes de bienfaits et de précautions éventuelles ;
- Conseiller l'huile de massage la plus adaptée selon les attentes, les besoins et les éventuelles contre-indications évoquées par le client ;
- Accompagner le client tout au long du déroulement de la prestation, notamment sur le plan émotionnel ;
- Organiser un entretien final permettant de partager les ressentis respectifs, puis d'apporter des conseils et recommandations ;
- Proposer un programme et organiser le suivi à plus ou moins long terme du client.

### DÉBOUCHÉS

Emploi salarié en centre de bien-être, institut, spa, ou installation en tant que praticien indépendant (création de cabinet, domicile).

### INDICATEURS DE RÉSULTATS

**Réussite : 100% | Satisfaction : 99%**  
(Depuis 2023 et selon étude du 04/2026)

### DÉROULEMENT & MOYENS

La pédagogie alterne théorie et pratique (démonstrations, travail en binôme ou suivi individuel). Les horaires et le rythme sont susceptibles d'être adaptés en fonction de la progression de la formation.

### ÉVALUATION & SANCTION

**Évaluation :** Évaluation pratique continue et/ou théorique.

**Sanction :** Attestation de fin de formation.

## [1.3] ANATOMIE ET PHYSIOLOGIE HUMAINE



DURÉE Coll: 2j (14h) Indiv: 1j (7h)	FORMAT Individuel 100%	CAPACITÉ 1 personne	FORMATEUR(S) Yoann Fonte
Tarifs de la formation		Financement Personnel (Net)	Prise en charge OPCO / Organisme (Net)
Format Individuel		400 €	400 €

### PUBLIC & PRÉREQUIS

- Aucun prérequis aussi bien en termes d'expérience, de compétences que de diplômes / certificats / titres.
- Accessible à toute personne majeure et ne présentant pas de contre-indication médicale le jour de la formation.

### OBJECTIFS & COMPÉTENCES

Ce module de formation s'adresse aux professionnels en massages de bien-être en devenir ou déjà installés.

La seule connaissance de protocoles de massages est insuffisante pour garantir une prestation de qualité. Ainsi, ce module permet d'assimiler le fonctionnement du corps humain afin d'offrir un meilleur accompagnement et, de mieux intégrer les bienfaits et contre-indications relatifs au massage de bien-être.

Comprendre l'architecture humaine est la clé pour donner du sens à chaque manœuvre. Ce module explore les grands systèmes (squelettique, musculaire, nerveux...) et leurs liens avec le massage. Cette maîtrise permet d'expliquer concrètement les bienfaits physiologiques aux clients et d'adapter sa pratique avec une précision anatomique rigoureuse.

- Expliquer le fonctionnement global du corps humain, du niveau cellulaire à l'organisme ;
- Nommer et situer les principaux os et muscles du système locomoteur ;
- Relier les différents systèmes de l'organisme pour analyser les problématiques des clients ;
- Identifier les principales physiopathologies pour en déduire les contre-indications au massage ;
- Argumenter les bienfaits physiologiques du massage pour rassurer et informer le client.

### DÉBOUCHÉS

Emploi salarié en centre de bien-être, institut, spa, ou installation en tant que praticien indépendant (création de cabinet, domicile).

### INDICATEURS DE RÉSULTATS

**Réussite** : 100% | **Satisfaction** : 99%  
(Depuis 2023 et selon étude du 04/2026)

### DÉROULEMENT & MOYENS

La pédagogie alterne théorie et pratique (démonstrations, travail en binôme ou suivi individuel). Les horaires et le rythme sont susceptibles d'être adaptés en fonction de la progression de la formation.

### ÉVALUATION & SANCTION

**Évaluation** : - Évaluation théorique écrite en fin de module. Notation sur 20 points. 10 points minimum pour valider le module.

**Sanction** : Attestation de fin de formation.

## [1.4] MASSAGES SEGMENTAIRES ET PERSONNALISÉS - TECHNIQUES CALIFORNIENNES ET SUÉDOISES



DURÉE Coll: 6j (42h) Indiv: 4j (28h)	FORMAT Au choix	CAPACITÉ 1 pers. (Indiv) De 2 à 6 pers. (Coll)	FORMATEUR(S) Yoann Fonte
Tarifs de la formation	Financement Personnel (Net)		Prise en charge OPCO / Organisme (Net)
Format Collectif	1 350 €		1 500 €
Format Individuel	1 800 €		1 800 €

## PUBLIC & PRÉREQUIS

- Aucun prérequis aussi bien en termes d'expérience, de compétences que de diplômes / certificats / titres.
- Accessible à toute personne majeure et ne présentant pas de contre-indication médicale le jour de la formation.

## OBJECTIFS & COMPÉTENCES

Ce module de formation s'adresse aux professionnels en massages de bien-être en devenir ou déjà installés.

La seule connaissance de protocoles de massages est insuffisante pour garantir une prestation de qualité. Ainsi, ce module permet d'pratiquer des techniques de massages bien-être de 30 minutes par partie de corps en appliquant la compréhension anatomique (constitution musculo-squelettique et décomposition des mouvements) de ces différents segments. Ce module permet également d'assimiler les caractéristiques et la structuration d'un protocole de massage afin de pouvoir créer ses propres enchaînements. Ainsi, le masseur sera en capacité de créer des massages en techniques californiennes et suédoises, et des programmes personnalisés en adéquation avec les attentes et besoins de ses clients.

Ce module est le cœur de la personnalisation du soin. En apprenant à segmenter le corps en protocoles ciblés de 30 minutes (visage, dos, jambes...), le praticien acquiert une boîte à outils technique issue du californien et du suédois. Cette approche modulaire permet de créer des massages "sur-mesure" parfaitement adaptés aux zones de tensions spécifiques de chaque client.

- Analyser la constitution et la mécanique musculo-squelettique des différents segments corporels ;
- Restituer avec précision les manœuvres de massage spécifiques à chaque zone ;
- Exécuter des protocoles de 30 minutes (californien/suédois) sur les segments : visage/cuir chevelu, membres supérieurs, thorax/abdomen, dos/épaules, membres inférieurs ;
- Identifier les indications et contre-indications propres à chaque segment corporel ;
- Ajuster sa technique, son rythme et sa pression pour atteindre les objectifs fixés avec le client ;
- Structurer un protocole de massage avec une progression logique et fluide ;
- Concevoir des programmes d'accompagnement sur-mesure en combinant les techniques apprises.

## DÉBOUCHÉS

Emploi salarié en centre de bien-être, institut, spa, ou installation en tant que praticien indépendant (création de cabinet, domicile).

## INDICATEURS DE RÉSULTATS

**Réussite : 100% | Satisfaction : 100%**  
(Depuis 2023 et selon étude du 04/2026)

## DÉROULEMENT & MOYENS

La pédagogie alterne théorie et pratique (démonstrations, travail en binôme ou suivi individuel). Les horaires et le rythme sont susceptibles d'être adaptés en fonction de la progression de la formation.

## ÉVALUATION & SANCTION

**Évaluation :** - Évaluation pratique en continu lors du module. Cinq critères de notation sur 20 points. 10 points minimum pour valider un critère. 60 points total au minimum pour valider l'aspect pratique du module.

**Sanction :** Attestation de fin de formation.

## [2] MASSAGES DU MONDE



DURÉE Coll: 15j (105h) Indiv: 12j (84h)	FORMAT Au choix	CAPACITÉ 1 pers. (Indiv) De 2 à 6 pers. (Coll)	FORMATEUR(S) Yoann Fonte Cindy Philippe Tatiana Rajch
Tarifs de la formation		Financement Personnel (Net)	Prise en charge OPCO / Organisme (Net)
Format Collectif		3 980 €	4 185 €
Format Individuel		4 500 €	4 500 €

### PUBLIC & PRÉREQUIS

- Aucun prérequis aussi bien en termes d'expérience, de compétences que de diplômes / certificats / titres.
- Accessible à toute personne majeure et ne présentant pas de contre-indication médicale le jour de la formation.

### OBJECTIFS & COMPÉTENCES

Ce cursus permet d'acquérir une expertise polyvalente dans les techniques de massages les plus demandées. Il vise la maîtrise de protocoles variés pour répondre à l'ensemble des besoins de la clientèle.

Le bloc 2 comprend :

- **Module 2.1** : Massage & Relaxation Coréenne
- **Module 2.2** : Massage Hawaïen Lomi-Lomi
- **Module 2.3** : Massage Balinais
- **Module 2.4** : Massage Ayurvédique Abhyanga
- **Module 2.5** : Massage Deep Tissue Niveau 1
- **Module 2.6** : Massage Amma Assis
- **Évaluation** : Remise de fiches de suivi de pratique

- Accueillir un client et identifier ses attentes spécifiques selon la technique choisie ;
- Identifier les contre-indications et formuler les bienfaits des techniques du monde (Hawaïen, Balinais, Ayurvédique, Deep Tissue, Coréen, Amma Assis) ;
- Exécuter les protocoles de massages du corps complet de 60 à 90 minutes ;
- Ajuster sa technique, son rythme et sa pression en fonction des besoins morphologiques du client ;
- Garantir une pratique hygiénique et sécuritaire pour le praticien et le massé.

### DÉBOUCHÉS

Emploi salarié en centre de bien-être, institut, spa, ou installation en tant que praticien indépendant (création de cabinet, domicile).

### INDICATEURS DE RÉSULTATS

**Réussite** : 100% | **Satisfaction** : 99%  
(Depuis 2023 et selon étude du 04/2026)

### DÉROULEMENT & MOYENS

La pédagogie alterne théorie et pratique (démonstrations, travail en binôme ou suivi individuel). Les horaires et le rythme sont susceptibles d'être adaptés en fonction de la progression de la formation.

### ÉVALUATION & SANCTION

**Évaluation** : - Évaluation pratique en continu lors des modules. Cinq critères de notation sur 20 points. 10 points minimum pour valider un critère. 60 points total au minimum pour valider l'aspect pratique d'un module.

- Réalisation de fiches de suivi individuel justifiant de la pratique personnelle d'au moins 10 séances d'accompagnement en massage bien-être par protocole.

**Sanction** : Attestation de fin de formation.

## [2.1] MASSAGE & RELAXATION CORÉENNE



DURÉE Coll: 3j (21h) Indiv: 2j (14h)	FORMAT Au choix	CAPACITÉ 1 pers. (Indiv) De 2 à 6 pers. (Coll)	FORMATEUR(S) Yoann Fonte
Tarifs de la formation		Financement Personnel (Net)	Prise en charge OPCO / Organisme (Net)
Format Collectif		675 €	750 €
Format Individuel		800 €	800 €

### PUBLIC & PRÉREQUIS

- Aucun prérequis aussi bien en termes d'expérience, de compétences que de diplômes / certificats / titres.
- Accessible à toute personne majeure et ne présentant pas de contre-indication médicale le jour de la formation.

### OBJECTIFS & COMPÉTENCES

Ce module de formation s'adresse aux professionnels en massages de bien-être en devenir ou déjà installés.

Il consiste en l'acquisition des connaissances relatives au massage coréen, aussi appelé relaxation coréenne de 60 minutes, aussi bien en termes de techniques que de bienfaits et de contre-indications.

Ce massage se pratique en institut/cabinet sur tout type de clientèle, y compris les enfants. Il peut également s'organiser sous forme d'ateliers en entreprise, en famille... Le protocole peut être proposé sur des durées plus courtes et les méthodes enseignées peuvent facilement s'associer à d'autres protocoles de massage.

Les techniques transmises (ondulations, vibrations, bercements, étirements, percussions) permettent une profonde relaxation du corps et de l'esprit, et une libération du mouvement grâce au relâchement articulaire et musculaire.

- Accueillir un client et lui proposer une séance adaptée ;
- Identifier les contre-indications et formuler les bienfaits spécifiques de la pratique ;
- Exécuter le protocole de massage du corps complet de 60 minutes et le restituer de manière hygiénique et sécuritaire, aussi bien pour le praticien que pour le client ;
- Adapter sa technique, son rythme et sa pression en fonction des besoins et attentes du client.

### DÉBOUCHÉS

Emploi salarié en centre de bien-être, institut, spa, ou installation en tant que praticien indépendant (création de cabinet, domicile).

### INDICATEURS DE RÉSULTATS

**Réussite** : 100% | **Satisfaction** : 99%  
(depuis 2023 et selon étude du 04/2026)

### DÉROULEMENT & MOYENS

La pédagogie alterne théorie et pratique (démonstrations, travail en binôme ou suivi individuel). Les horaires et le rythme sont susceptibles d'être adaptés en fonction de la progression de la formation.

### ÉVALUATION & SANCTION

**Évaluation** : - Évaluation pratique en continu lors du module. Cinq critères de notation sur 20 points. 10 points minimum pour valider un critère. 60 points total au minimum pour valider l'aspect pratique du module.

**Sanction** : Attestation de fin de formation.

## [2.2] MASSAGE HAWAÏEN LOMI-LOMI



DURÉE Coll: 3j (21h) Indiv: 2j (14h)	FORMAT Individuel 100%	CAPACITÉ 1 personne	FORMATEUR(S) Yoann Fonte
Tarifs de la formation	Financement Personnel (Net)	Prise en charge OPCO / Organisme (Net)	
Format Individuel	800 €	800 €	

### PUBLIC & PRÉREQUIS

- Aucun prérequis aussi bien en termes d'expérience, de compétences que de diplômes / certificats / titres.
- Accessible à toute personne majeure et ne présentant pas de contre-indication médicale le jour de la formation.

### OBJECTIFS & COMPÉTENCES

Ce module de formation s'adresse aux professionnels en massages de bien-être en devenir ou déjà installés.

Il consiste en l'acquisition des connaissances relatives au massage hawaïen lomi-lomi de 60 minutes, aussi bien en termes de techniques que de bienfaits et de contre-indications.

Véritable invitation au voyage, ce massage hawaïen se caractérise par de longs mouvements fluides et rythmés utilisant principalement les avant-bras. Les techniques de pressions glissées et de bercements rappellent le mouvement des vagues, favorisant un lâcher-prise total, une harmonisation énergétique et une profonde détente musculaire.

- Accueillir un client et lui proposer une séance adaptée ;
- Identifier les contre-indications et formuler les bienfaits spécifiques de la pratique ;
- Exécuter le protocole de massage du corps complet de 60 minutes et le restituer de manière hygiénique et sécuritaire, aussi bien pour le praticien que pour le client ;
- Adapter sa technique, son rythme et sa pression en fonction des besoins et attentes du client.

### DÉBOUCHÉS

Emploi salarié en centre de bien-être, institut, spa, ou installation en tant que praticien indépendant (création de cabinet, domicile).

### INDICATEURS DE RÉSULTATS

**Réussite** : 100% | **Satisfaction** : 100%  
(Depuis 2023 et selon étude du 04/2026)

### DÉROULEMENT & MOYENS

La pédagogie alterne théorie et pratique (démonstrations, travail en binôme ou suivi individuel). Les horaires et le rythme sont susceptibles d'être adaptés en fonction de la progression de la formation.

### ÉVALUATION & SANCTION

**Évaluation** : - Évaluation pratique en continu lors du module. Cinq critères de notation sur 20 points. 10 points minimum pour valider un critère. 60 points total au minimum pour valider l'aspect pratique du module.

**Sanction** : Attestation de fin de formation.

## [2.3] MASSAGE BALINAIS



<b>DURÉE</b> Coll: 3j (21h) Indiv: 2j (14h)	<b>FORMAT</b> Individuel 100%	<b>CAPACITÉ</b> 1 personne	<b>FORMATEUR(S)</b> Cindy Philippe
<b>Tarifs de la formation</b>	<b>Financement Personnel (Net)</b>	<b>Prise en charge OPCO / Organisme (Net)</b>	
<b>Format Individuel</b>	800 €	800 €	

### PUBLIC & PRÉREQUIS

- Aucun prérequis aussi bien en termes d'expérience, de compétences que de diplômes / certificats / titres.
- Accessible à toute personne majeure et ne présentant pas de contre-indication médicale le jour de la formation.

### OBJECTIFS & COMPÉTENCES

Ce module de formation s'adresse aux professionnels en massages de bien-être en devenir ou déjà installés.

Il consiste en l'acquisition des connaissances relatives au massage balinais de 60 minutes, aussi bien en termes de techniques que de bienfaits et de contre-indications.

Ce soin indonésien combine avec puissance tonicité et relaxation. En alternant des manœuvres de pétrissages, d'effleurages et de pressions ciblées sur les méridiens, le massage balinais libère les tensions profondes. Il est idéal pour stimuler la circulation sanguine, dynamiser le corps et apaiser l'esprit grâce à son rythme cadencé et ses étirements doux.

- Accueillir un client et lui proposer une séance adaptée ;
- Identifier les contre-indications et formuler les bienfaits spécifiques de la pratique ;
- Exécuter le protocole de massage du corps complet de 60 minutes et le restituer de manière hygiénique et sécuritaire, aussi bien pour le praticien que pour le client ;
- Adapter sa technique, son rythme et sa pression en fonction des besoins et attentes du client.

### DÉBOUCHÉS

Emploi salarié en centre de bien-être, institut, spa, ou installation en tant que praticien indépendant (création de cabinet, domicile).

### INDICATEURS DE RÉSULTATS

**Réussite** : 100% | **Satisfaction** : 100%  
(Depuis 2023 et selon étude du 04/2026)

### DÉROULEMENT & MOYENS

La pédagogie alterne théorie et pratique (démonstrations, travail en binôme ou suivi individuel). Les horaires et le rythme sont susceptibles d'être adaptés en fonction de la progression de la formation.

### ÉVALUATION & SANCTION

**Évaluation** : - Évaluation pratique en continu lors du module. Cinq critères de notation sur 20 points. 10 points minimum pour valider un critère. 60 points total au minimum pour valider l'aspect pratique du module.

**Sanction** : Attestation de fin de formation.

## [2.4] MASSAGE AYURVÉDIQUE ABHYANGA



DURÉE Coll: 3j (21h) Indiv: 2j (14h)	FORMAT Individuel 100%	CAPACITÉ 1 personne	FORMATEUR(S) Tatiana Rajch
Tarifs de la formation		Financement Personnel (Net)	Prise en charge OPCO / Organisme (Net)
Format Individuel		800 €	800 €

### PUBLIC & PRÉREQUIS

- Aucun prérequis aussi bien en termes d'expérience, de compétences que de diplômes / certificats / titres.
- Accessible à toute personne majeure et ne présentant pas de contre-indication médicale le jour de la formation.

### OBJECTIFS & COMPÉTENCES

Ce module de formation s'adresse aux professionnels en massages de bien-être en devenir ou déjà installés.

Il consiste en l'acquisition des connaissances relatives au massage ayurvédique abhyanga de 60 minutes, aussi bien en termes de techniques que de bienfaits et de contre-indications.

Issu de la tradition ayurvédique, ce massage à l'huile chaude est un pilier de l'équilibre corps-esprit. Les manœuvres enveloppantes, circulaires et rythmées visent à harmoniser l'énergie vitale (Prana) et à éliminer les toxines. Ses bienfaits se traduisent par une amélioration du sommeil, une réduction du stress et un sentiment d'ancrage profond.

- Accueillir un client et lui proposer une séance adaptée ;
- Identifier les contre-indications et formuler les bienfaits spécifiques de la pratique ;
- Exécuter le protocole de massage du corps complet de 60 minutes et le restituer de manière hygiénique et sécuritaire, aussi bien pour le praticien que pour le client ;
- Adapter sa technique, son rythme et sa pression en fonction des besoins et attentes du client.

### DÉBOUCHÉS

Emploi salarié en centre de bien-être, institut, spa, ou installation en tant que praticien indépendant (création de cabinet, domicile).

### INDICATEURS DE RÉSULTATS

**Réussite : 100% | Satisfaction : 99%**  
(Depuis 2023 et selon étude du 04/2026)

### DÉROULEMENT & MOYENS

La pédagogie alterne théorie et pratique (démonstrations, travail en binôme ou suivi individuel). Les horaires et le rythme sont susceptibles d'être adaptés en fonction de la progression de la formation.

### ÉVALUATION & SANCTION

**Évaluation :** - Évaluation pratique en continu lors du module. Cinq critères de notation sur 20 points. 10 points minimum pour valider un critère. 60 points total au minimum pour valider l'aspect pratique du module.

**Sanction :** Attestation de fin de formation.

## [2.5] MASSAGE DEEP TISSUE NIVEAU 1



DURÉE Coll: 3j (21h) Indiv: 2j (14h)	FORMAT Au choix	CAPACITÉ 1 pers. (Indiv) De 2 à 6 pers. (Coll)	FORMATEUR(S) Yoann Fonte
Tarifs de la formation		Financement Personnel (Net)	Prise en charge OPCO / Organisme (Net)
Format Collectif		675 €	750 €
Format Individuel		900 €	900 €

### PUBLIC & PRÉREQUIS

- Aucun prérequis aussi bien en termes d'expérience, de compétences que de diplômes / certificats / titres.
- Accessible à toute personne majeure et ne présentant pas de contre-indication médicale le jour de la formation.

### OBJECTIFS & COMPÉTENCES

Ce module de formation s'adresse aux professionnels en massages de bien-être en devenir ou déjà installés.

Il consiste en l'acquisition des connaissances relatives au massage deep tissue niveau 1 de 90 minutes, aussi bien en termes de techniques que de bienfaits et de contre-indications.

Cette technique se concentre sur les couches profondes des muscles et des tissus conjonctifs. À travers des mouvements lents, une pression ferme et un travail spécifique sur les zones de tension chronique, le Deep Tissue favorise la libération des adhérences et restaure la mobilité. C'est l'outil indispensable pour accompagner les clients souffrant de raideurs installées.

- Accueillir un client et lui proposer une séance adaptée ;
- Identifier les contre-indications et formuler les bienfaits spécifiques de la pratique ;
- Exécuter le protocole de massage du corps complet de 60 minutes et le restituer de manière hygiénique et sécuritaire, aussi bien pour le praticien que pour le client ;
- Adapter sa technique, son rythme et sa pression en fonction des besoins et attentes du client.

### DÉBOUCHÉS

Emploi salarié en centre de bien-être, institut, spa, ou installation en tant que praticien indépendant (création de cabinet, domicile).

### INDICATEURS DE RÉSULTATS

**Réussite : 100% | Satisfaction : 100%**  
(Depuis 2024 et selon étude du 04/2026)

### DÉROULEMENT & MOYENS

La pédagogie alterne théorie et pratique (démonstrations, travail en binôme ou suivi individuel). Les horaires et le rythme sont susceptibles d'être adaptés en fonction de la progression de la formation.

### ÉVALUATION & SANCTION

**Évaluation :** - Évaluation pratique en continu lors du module. Cinq critères de notation sur 20 points. 10 points minimum pour valider un critère. 60 points total au minimum pour valider l'aspect pratique du module.

**Sanction :** Attestation de fin de formation.

## [2.6] MASSAGE AMMA ASSIS



DURÉE Coll: 3j (21h) Indiv: 2j (14h)	FORMAT Au choix	CAPACITÉ 1 pers. (Indiv) De 2 à 6 pers. (Coll)	FORMATEUR(S) Tatiana Rajch
Tarifs de la formation		Financement Personnel (Net)	Prise en charge OPCO / Organisme (Net)
Format Collectif		675 €	750 €
Format Individuel		900 €	900 €

### PUBLIC & PRÉREQUIS

- Aucun prérequis aussi bien en termes d'expérience, de compétences que de diplômes / certificats / titres.
- Accessible à toute personne majeure et ne présentant pas de contre-indication médicale le jour de la formation.

### OBJECTIFS & COMPÉTENCES

Ce module de formation s'adresse aux professionnels en massages de bien-être en devenir ou déjà installés.

Il consiste en l'acquisition des connaissances relatives au massage Amma assis sur chaise ergonomique adaptable de 15 à 45 minutes, aussi bien en termes de techniques que de bienfaits et de contre-indications.

Le massage Amma assis est idéal en protocole court pour les interventions en entreprise et en événementiel, le protocole long est plus adapté pour une clientèle de particulier en institut/cabinet. Quelle que soit la durée du protocole, les techniques enseignées (effleurages, pressions, étirements, frictions... d'origine chinoise et japonaise) permettent une grande relaxation et décontraction musculaire.

- Accueillir un client et lui proposer une séance adaptée ;
- Identifier les contre-indications et formuler les bienfaits spécifiques de la pratique ;
- Exécuter le protocole de massage assis adaptable de 15 à 45 minutes et le restituer de manière hygiénique et sécuritaire, aussi bien pour le praticien que pour le client ;
- Adapter sa technique, son rythme et sa pression en fonction des besoins et attentes du client.

### DÉBOUCHÉS

Emploi salarié en centre de bien-être, institut, spa, ou installation en tant que praticien indépendant (création de cabinet, domicile).

### INDICATEURS DE RÉSULTATS

**Réussite** : 100% | **Satisfaction** : 98%  
(Depuis 2024 et selon étude du 04/2026)

### DÉROULEMENT & MOYENS

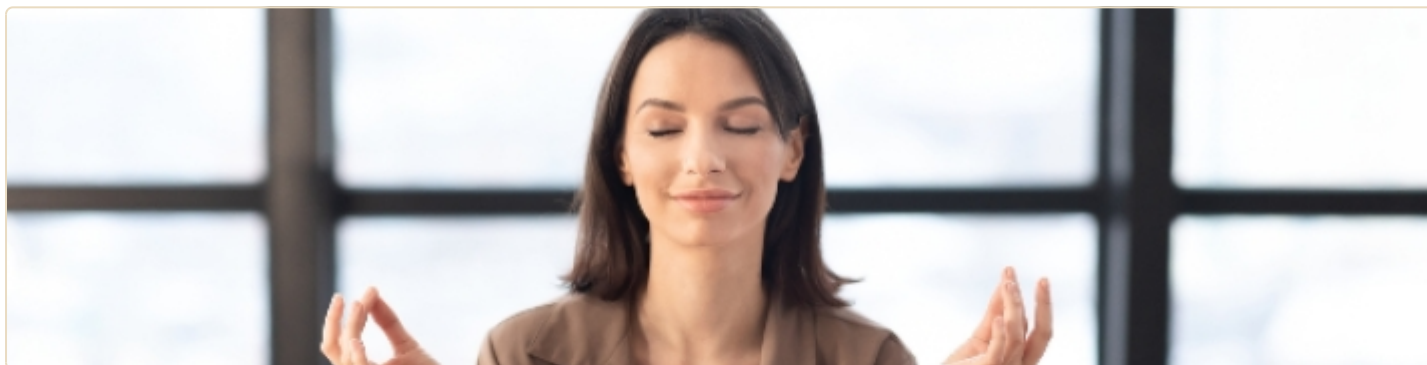
La pédagogie alterne théorie et pratique (démonstrations, travail en binôme ou suivi individuel). Les horaires et le rythme sont susceptibles d'être adaptés en fonction de la progression de la formation.

### ÉVALUATION & SANCTION

**Évaluation** : - Évaluation pratique en continu lors du module. Cinq critères de notation sur 20 points. 10 points minimum pour valider un critère. 60 points total au minimum pour valider l'aspect pratique du module.

**Sanction** : Attestation de fin de formation.

## [3] CRÉER, GÉRER ET DÉVELOPPER SON ACTIVITÉ BIEN-ÊTRE



DURÉE 1j (7h)	FORMAT Individuel 100%	CAPACITÉ 1 personne	FORMATEUR(S) Yoann Fonte
Tarifs de la formation		Financement Personnel (Net)	Prise en charge OPCO / Organisme (Net)
Format Individuel		630 €	790 €

### PUBLIC & PRÉREQUIS

- Aucun prérequis aussi bien en termes d'expérience, de compétences que de diplômes / certificats / titres.
- Accessible à toute personne majeure et ne présentant pas de contre-indication médicale le jour de la formation.
- Le module 3.1 a une vocation exclusivement pédagogique et informative. Il vise à transmettre des connaissances générales sur la création et la gestion d'une activité de bien-être. Les informations délivrées lors de cette formation ne constituent en aucun cas une prestation de conseil juridique, fiscal, comptable ou en gestion d'entreprise individualisée.

### OBJECTIFS & COMPÉTENCES

Ce cursus est dédié à l'accompagnement entrepreneurial complet. Il vise à fournir les outils stratégiques pour créer sa structure et à valider la viabilité du projet professionnel à travers des travaux personnels encadrés.

Le bloc 3 comprend :

- **Module 3.1** : Créer, gérer et développer une activité de bien-être.
- **Évaluation** : Rédaction d'un mini-mémoire, fiches de suivi et examen de validation.

- Sélectionner le statut juridique, social et fiscal le plus adapté à son projet professionnel ;
- Piloter sa structure à l'aide des outils de gestion administrative et comptable de base ;
- Construire un budget prévisionnel viable et analyser son marché local ;
- Déterminer une offre tarifaire cohérente et élaborer une politique qualité de fidélisation ;
- Déployer une stratégie de communication efficace pour promouvoir son activité et ses prestations.

### DÉBOUCHÉS

Emploi salarié en centre de bien-être, institut, spa, ou installation en tant que praticien indépendant (création de cabinet, domicile).

### INDICATEURS DE RÉSULTATS

*Données en cours de consolidation (volume de retours insuffisant).*

### DÉROULEMENT & MOYENS

La pédagogie alterne théorie et pratique (démonstrations, travail en binôme ou suivi individuel). Les horaires et le rythme sont susceptibles d'être adaptés en fonction de la progression de la formation.

### ÉVALUATION & SANCTION

- Évaluation** : - Évaluation théorique écrite en fin de module. Notation sur 20 points. 10 points minimum pour valider un module.
- Réalisation et remise d'un projet professionnel.
  - Réalisation et remise d'un mini-mémoire d'activité.
  - Examen final comprenant une présentation orale du mini-mémoire d'activité et une restitution pratique des enseignements des BLOCS 1 et 2.

- Sanction** : - Attestation et certificat de réalisation remis en fin de module.
- Remise du titre de « Massopraticien Bien-Être » après l'examen final.

## [3.1] CRÉER, GÉRER ET DÉVELOPPER UNE ACTIVITÉ DE BIEN-ÊTRE



<b>DURÉE</b> 1j (7h)	<b>FORMAT</b> Individuel 100%	<b>CAPACITÉ</b> 1 personne	<b>FORMATEUR(S)</b> Yoann Fonte
<b>Tarifs de la formation</b>	<b>Financement Personnel (Net)</b>	<b>Prise en charge OPCO / Organisme (Net)</b>	
<b>Format Individuel</b>	400 €	400 €	

### PUBLIC & PRÉREQUIS

- Aucun prérequis aussi bien en termes d'expérience, de compétences que de diplômes / certificats / titres.
- Accessible à toute personne majeure et ne présentant pas de contre-indication médicale le jour de la formation.
- Ce module a une vocation exclusivement pédagogique et informative. Il vise à transmettre des connaissances générales sur la création et la gestion d'une activité de bien-être. Les informations délivrées lors de cette formation ne constituent en aucun cas une prestation de conseil juridique, fiscal, comptable ou en gestion d'entreprise individualisée.

### OBJECTIFS & COMPÉTENCES

Ce module de formation s'adresse aux professionnels en massages de bien-être en devenir ou déjà installés.

Il consiste en l'acquisition des connaissances relatives à la création, à la gestion et au développement de son activité de bien-être.

Passer du talent de praticien au statut de chef d'entreprise demande une préparation méthodique. Ce module guide le futur entrepreneur dans le choix de son statut juridique, sa gestion comptable et sa stratégie de communication. L'objectif est de transformer une passion en une activité pérenne, rentable et rayonnante sur son marché local.

- Comparer les différents statuts juridiques, régimes sociaux et fiscaux pour sélectionner le statut le plus adapté à son projet ;
- Appliquer les notions de gestion administrative et comptable de base pour piloter sa structure ;
- Construire un budget prévisionnel viable ;
- Analyser son marché local pour identifier sa clientèle cible ;
- Déterminer une offre tarifaire cohérente et compétitive ;
- Élaborer une politique qualité et de fidélisation ;
- Déployer une stratégie de communication pour promouvoir sa structure et ses prestations.

### DÉBOUCHÉS

Emploi salarié en centre de bien-être, institut, spa, ou installation en tant que praticien indépendant (création de cabinet, domicile).

### INDICATEURS DE RÉSULTATS

*Données en cours de consolidation (volume de retours insuffisant).*

### DÉROULEMENT & MOYENS

La pédagogie alterne théorie et pratique (démonstrations, travail en binôme ou suivi individuel). Les horaires et le rythme sont susceptibles d'être adaptés en fonction de la progression de la formation.

### ÉVALUATION & SANCTION

**Évaluation** : - Évaluation théorique écrite en fin de module. Notation sur 20 points. 10 points minimum pour valider le module.

**Sanction** : Attestation de fin de formation.

## [4] ACCOMPAGNEMENT PÉRINATAL



DURÉE Coll: 10j (70h) Indiv: 5j (35h)	FORMAT Individuel 100%	CAPACITÉ 1 personne	FORMATEUR(S) Alicia Asse
Tarifs de la formation		Financement Personnel (Net)	Prise en charge OPCO / Organisme (Net)
Format Individuel		1 700 €	1 800 €

### PUBLIC & PRÉREQUIS

- Aucun prérequis aussi bien en termes d'expérience, de compétences que de diplômes / certificats / titres.
- Accessible à toute personne majeure, ne présentant pas de contre-indication médicale le jour de la formation et disposant des connaissances informatiques suffisantes pour suivre les enseignements en visioconférence, et procéder aux signatures et évaluations numériques.

### OBJECTIFS & COMPÉTENCES

Ce cursus spécialisé permet d'accompagner la femme et l'enfant de la pré-conception aux premiers mois de vie, alliant massages et conseils en hygiène de vie.

Le bloc 4 comprend :

- **Module 4.1** : Massage Bébé
- **Module 4.2** : Massage Enfant
- **Module 4.3** : Massage Femme Enceinte
- **Module 4.4** : Conseils Alimentaires (Fertilité & Grossesse)
- **Module 4.5** : Accompagnement à l'Allaitement Maternel

- Expliquer les stades de développement de l'enfant (in-utero à 12 ans) et les changements physiologiques liés à la maternité ;
- Accueillir et accompagner les familles dans un cadre bienveillant et sécurisé ;
- Identifier les contre-indications spécifiques à la périnatalité ;
- Exécuter les protocoles de massages adaptés (Bébé, Enfant, Femme Enceinte) ;
- Conseiller les parents sur l'équilibre nutritionnel et l'accompagnement à l'allaitement maternel ;
- Animer des ateliers parent-enfant et créer son réseau professionnel spécialisé.

### DÉBOUCHÉS

- Emploi salarié ou freelance dans un centre de bien-être, un spa, un centre esthétique...
- Création d'un centre de bien-être proposant des prestations performantes et novatrices,
- Ouverture d'un cabinet en libéral,
- Prestations à domicile,
- Intervention en institution, en association...
- Organisation d'ateliers et de cercles de partage.

### INDICATEURS DE RÉSULTATS

*Données en cours de consolidation (volume de retours insuffisant).*

### DÉROULEMENT & MOYENS

La pédagogie alterne théorie et pratique (démonstrations, travail en binôme ou suivi individuel). Les horaires et le rythme sont susceptibles d'être adaptés en fonction de la progression de la formation.

### ÉVALUATION & SANCTION

**Évaluation** : Évaluation pratique continue et/ou théorique.

**Sanction** : - Attestation et certificat de réalisation remis en fin de module.  
- Attestation et certificat de réalisation globale remis à la fin du bloc.

**[4.1] MASSAGE BÉBÉ**

<b>DURÉE</b> Coll: 2j (14h) Indiv: 1j (7h)	<b>FORMAT</b> Individuel 100%	<b>CAPACITÉ</b> 1 personne	<b>FORMATEUR(S)</b> Alicia Asse
<b>Tarifs de la formation</b>	<b>Financement Personnel (Net)</b>	<b>Prise en charge OPCO / Organisme (Net)</b>	
<b>Format Individuel</b>	400 €	400 €	



## PUBLIC & PRÉREQUIS

- Aucun prérequis aussi bien en termes d'expérience, de compétences que de diplômes / certificats / titres.
- Accessible à toute personne majeure et ne présentant pas de contre-indication médicale le jour de la formation.

## OBJECTIFS & COMPÉTENCES

Ce module de formation s'adresse aux professionnels du bien-être et/ou de la périnatalité en devenir ou déjà installés.

Il consiste en l'acquisition des connaissances relatives au massage bébé, aussi bien en termes de techniques que de bienfaits et de contre-indications.

Ce protocole d'une durée adaptable de 10 à 15 minutes s'adresse aux bébés de 2 mois à 2 ans.

Le toucher est le premier langage du nouveau-né. Cette formation enseigne un protocole doux et adaptable qui favorise le lien d'attachement parent-enfant. À travers des manœuvres de détente et d'éveil, le praticien apprend à soulager les maux courants du nourrisson (sommeil, digestion) tout en transmettant ce savoir-faire aux familles lors d'ateliers.

- Accueillir la famille et proposer/organiser une séance adaptée au bébé ;
- Identifier les contre-indications et formuler les bienfaits spécifiques de la pratique, ainsi que les étapes de développement du bébé ;
- Exécuter le protocole de massage du corps complet de 10-15 minutes adaptable et le restituer de manière hygiénique et sécuritaire, aussi bien pour le praticien que pour le bébé ;
- Adapter sa technique, son rythme et sa pression en fonction des besoins du bébé ;
- Animer un atelier de massage parent-bébé ;
- Créer et faire appel à son réseau professionnel.

## DÉBOUCHÉS

- Emploi salarié ou freelance dans un centre de bien-être, un spa, un centre esthétique...,
- Création d'un centre de bien-être proposant des prestations performantes et novatrices,
- Ouverture d'un cabinet en libéral,
- Prestations à domicile,
- Intervention en institution, en association...,
- Organisation d'ateliers et de cercles de partage.

## INDICATEURS DE RÉSULTATS

**Réussite : 100% | Satisfaction : 99%**  
(Depuis 2023 et selon étude du 04/2026)

## DÉROULEMENT & MOYENS

La pédagogie alterne théorie et pratique (démonstrations, travail en binôme ou suivi individuel). Les horaires et le rythme sont susceptibles d'être adaptés en fonction de la progression de la formation.

## ÉVALUATION & SANCTION

**Évaluation :** Évaluation pratique continue et/ou théorique.

**Sanction :** Attestation de fin de formation.

## [4.2] MASSAGE ENFANT



DURÉE Coll: 2j (14h) Indiv: 1j (7h)	FORMAT Individuel 100%	CAPACITÉ 1 personne	FORMATEUR(S) Alicia Asse
Tarifs de la formation		Financement Personnel (Net)	
Format Individuel		Prise en charge OPCO / Organisme (Net)	
		400 €	
		400 €	

### PUBLIC & PRÉREQUIS

- Aucun prérequis aussi bien en termes d'expérience, de compétences que de diplômes / certificats / titres.
- Accessible à toute personne majeure et ne présentant pas de contre-indication médicale le jour de la formation.

### OBJECTIFS & COMPÉTENCES

Ce module de formation s'adresse aux professionnels du bien-être et/ou de la périnatalité en devenir ou déjà installés.

Il consiste en l'acquisition des connaissances relatives au massage enfant, aussi bien en termes de techniques que de bienfaits et de contre-indications.

Ce protocole d'une durée adaptable de 30 à 60 minutes s'adresse aux enfants de 2 à 12 ans.

Le massage pour enfant demande une adaptation constante au rythme et à la psychologie du jeune receveur. En utilisant des techniques ludiques et rassurantes sur table ou au sol, ce soin aide l'enfant à mieux appréhender son schéma corporel, à réduire son stress scolaire et à améliorer sa concentration dans un cadre bienveillant.

- Accueillir la famille et proposer/organiser une séance adaptée à l'enfant ;
- Identifier les contre-indications et formuler les bienfaits spécifiques de la pratique, ainsi que le développement de l'enfant ;
- Exécuter le protocole de massage du corps complet de 30 à 60 minutes adaptable et le restituer de manière hygiénique et sécuritaire, aussi bien pour le praticien que pour l'enfant ;
- Adapter sa technique, son rythme et sa pression en fonction des besoins de l'enfant.

### DÉBOUCHÉS

- Emploi salarié ou freelance dans un centre de bien-être, un spa, un centre esthétique...,
- Création d'un centre de bien-être proposant des prestations performantes et novatrices,
- Ouverture d'un cabinet en libéral,
- Prestations à domicile,
- Intervention en institution, en association...,
- Organisation d'ateliers et de cercles de partage.

### INDICATEURS DE RÉSULTATS

**Réussite : 100% | Satisfaction : 99%**  
(Depuis 2023 et selon étude du 04/2026)

### DÉROULEMENT & MOYENS

La pédagogie alterne théorie et pratique (démonstrations, travail en binôme ou suivi individuel). Les horaires et le rythme sont susceptibles d'être adaptés en fonction de la progression de la formation.

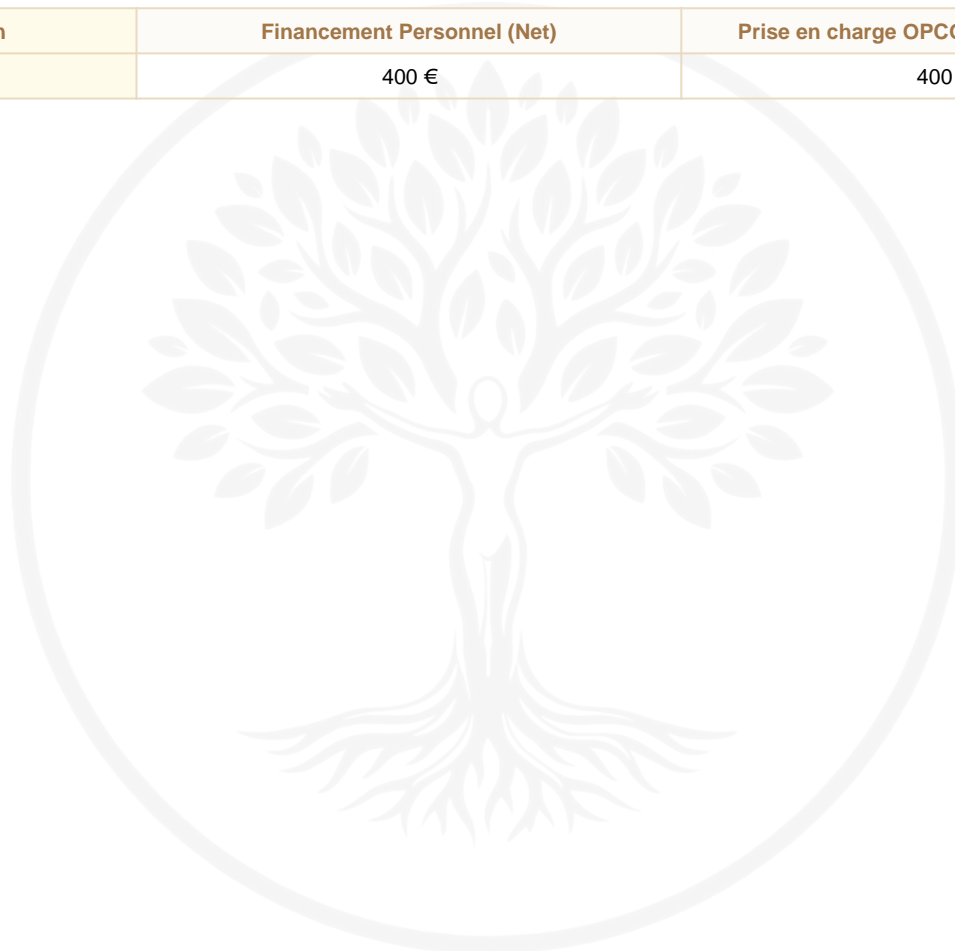
### ÉVALUATION & SANCTION

**Évaluation :** Évaluation pratique continue et/ou théorique.

**Sanction :** Attestation de fin de formation.

**[4.3] MASSAGE FEMME ENCEINTE**

<b>DURÉE</b> Coll: 2j (14h) Indiv: 1j (7h)	<b>FORMAT</b> Individuel 100%	<b>CAPACITÉ</b> 1 personne	<b>FORMATEUR(S)</b> Alicia Asse
<b>Tarifs de la formation</b>	<b>Financement Personnel (Net)</b>		<b>Prise en charge OPCO / Organisme (Net)</b>
Format Individuel	400 €		400 €



## PUBLIC & PRÉREQUIS

- Aucun prérequis aussi bien en termes d'expérience, de compétences que de diplômes / certificats / titres.
- Accessible à toute personne majeure et ne présentant pas de contre-indication médicale le jour de la formation.

## OBJECTIFS & COMPÉTENCES

Ce module de formation s'adresse aux professionnels du bien-être et/ou de la périnatalité en devenir ou déjà installés, ou à toutes personnes évoluant dans l'accompagnement périnatal.

Il consiste en l'acquisition des connaissances relatives au massage femme enceinte, aussi bien en termes de connaissances théoriques et de techniques que de bienfaits et de contre-indications.

Ce protocole d'une durée de 60 minutes s'adresse aux femmes enceintes dès le troisième mois de grossesse révolu.

Accompagner la maternité demande une technicité spécifique pour garantir confort et sécurité. Ce module enseigne l'art du massage latéral et des positions adaptées aux évolutions physiologiques de la grossesse. Le travail sur les membres inférieurs et le dos permet de soulager les tensions physiques tout en offrant une bulle de sérénité à la future maman.

- Restituer les connaissances théoriques des stades de développement du bébé in-utéro et des changements corporels de la femme enceinte ;
- Accueillir une cliente et lui proposer une séance adaptée à l'avancement de sa grossesse, notamment en termes de positions ;
- Identifier les contre-indications et formuler les bienfaits spécifiques de la pratique ;
- Exécuter le protocole de massage du corps complet de 60 minutes et le restituer de manière hygiénique et sécuritaire, aussi bien pour le praticien que pour la cliente ;
- Adapter sa technique, son rythme et sa pression en fonction des besoins et attentes de la cliente ;
- Impliquer un parent ou un proche dans la pratique du massage.

## DÉBOUCHÉS

- Emploi salarié ou freelance dans un centre de bien-être, un spa, un centre esthétique...,
- Création d'un centre de bien-être proposant des prestations performantes et novatrices,
- Ouverture d'un cabinet en libéral,
- Prestations à domicile,
- Intervention en institution, en association...,
- Organisation d'ateliers et de cercles de partage.

## INDICATEURS DE RÉSULTATS

**Réussite : 100% | Satisfaction : 99%**  
(Depuis 2023 et selon étude du 04/2026)

## DÉROULEMENT & MOYENS

La pédagogie alterne théorie et pratique (démonstrations, travail en binôme ou suivi individuel). Les horaires et le rythme sont susceptibles d'être adaptés en fonction de la progression de la formation.

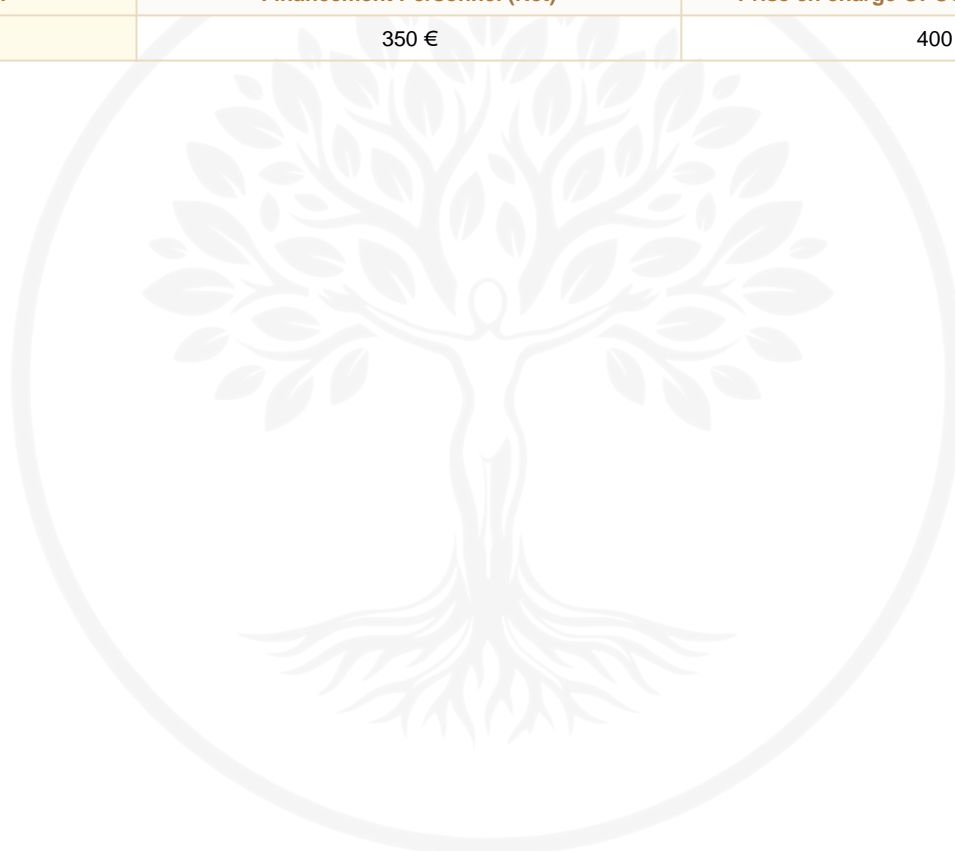
## ÉVALUATION & SANCTION

**Évaluation :** Évaluation pratique continue et/ou théorique.

**Sanction :** Attestation de fin de formation.

**[4.4] CONSEILS ALIMENTAIRES - FERTILITÉ & GROSSESSE**

<b>DURÉE</b> Coll: 2j (14h) Indiv: 1j (7h)	<b>FORMAT</b> Individuel 100%	<b>CAPACITÉ</b> 1 personne	<b>FORMATEUR(S)</b> Alicia Asse
<b>Tarifs de la formation</b>	<b>Financement Personnel (Net)</b>	<b>Prise en charge OPCO / Organisme (Net)</b>	
<b>Format Individuel</b>	350 €	400 €	



## PUBLIC & PRÉREQUIS

- Aucun prérequis aussi bien en termes d'expérience, de compétences que de diplômes / certificats / titres.
- Accessible à toute personne majeure disposant des connaissances informatiques suffisantes pour suivre l'enseignement en visioconférence et procéder aux signatures et évaluations numériques.

## OBJECTIFS & COMPÉTENCES

Ce module de formation s'adresse aux professionnels du bien-être et/ou de la périnatalité en devenir ou déjà installés.

Il consiste en l'acquisition des connaissances relatives à l'alimentation de la conception au post-partum.

L'alimentation est le premier carburant de la vie. Ce module théorique permet de conseiller les parents sur l'équilibre nutritionnel nécessaire de la conception au post-partum. En comprenant comment éviter les carences et booster la vitalité, le praticien offre un accompagnement holistique précieux pour la santé de la mère et de l'enfant.

- Analyser les besoins et le projet de conception des clients afin de proposer un accompagnement nutritionnel personnalisé et pertinent.
- Définir le cadre d'intervention et la posture de l'accompagnant en identifiant clairement les limites du conseil alimentaire vis-à-vis du suivi médical.
- Élaborer des stratégies nutritionnelles spécifiques visant à soutenir la vitalité et à optimiser la fertilité masculine et féminine.
- Identifier les risques de surcharges et de carences pour formuler des recommandations favorisant l'équilibre du microbiote.
- Adapter les conseils alimentaires aux besoins physiologiques de la femme enceinte, de manière ciblée pour chaque trimestre de la grossesse.
- Concevoir un plan de soutien nutritionnel post-partum en intégrant les ajustements nécessaires selon que la mère choisisse ou non d'allaiter.
- Construire un réseau de partenaires pluridisciplinaires dans le domaine de la périnatalité pour sécuriser et pérenniser son activité professionnelle.

## DÉBOUCHÉS

- Emploi salarié ou freelance dans un centre de bien-être, un spa, un centre esthétique...,
- Création d'un centre de bien-être proposant des prestations performantes et novatrices,
- Ouverture d'un cabinet en libéral,
- Prestations à domicile,
- Intervention en institution, en association...,
- Organisation d'ateliers et de cercles de partage.

## INDICATEURS DE RÉSULTATS

*Données en cours de consolidation (volume de retours insuffisant).*

## DÉROULEMENT & MOYENS

La pédagogie alterne théorie et pratique (démonstrations, travail en binôme ou suivi individuel). Les horaires et le rythme sont susceptibles d'être adaptés en fonction de la progression de la formation.

## ÉVALUATION & SANCTION

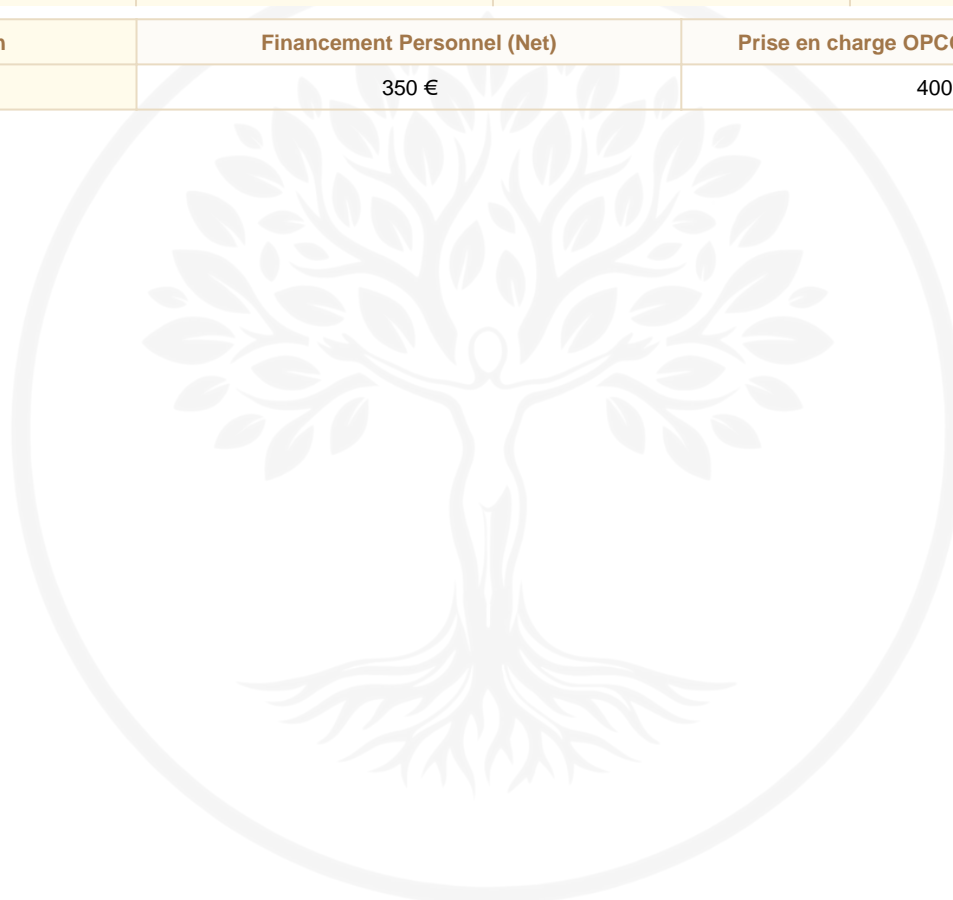
**Évaluation :** - Évaluation théorique en fin de module. Notation sur 20 points. 10 points minimum pour valider le module.

- Évaluation pratique en continu sous la forme de jeux de rôles. Cinq critères de notation sur 20 points. 10 points minimum pour valider un critère. 60 points total au minimum pour valider l'aspect pratique du module.

**Sanction :** Attestation de fin de formation.

**[4.5] ACCOMPAGNEMENT À L'ALLAITEMENT MATERNEL**

<b>DURÉE</b> Coll: 2j (14h) Indiv: 1j (7h)	<b>FORMAT</b> Individuel 100%	<b>CAPACITÉ</b> 1 personne	<b>FORMATEUR(S)</b> Alicia Asse
<b>Tarifs de la formation</b>	<b>Financement Personnel (Net)</b>	<b>Prise en charge OPCO / Organisme (Net)</b>	
<b>Format Individuel</b>	350 €	400 €	



## PUBLIC & PRÉREQUIS

- Aucun prérequis aussi bien en termes d'expérience, de compétences que de diplômes / certificats / titres.
- Accessible à toute personne majeure disposant des connaissances informatiques suffisantes pour suivre l'enseignement en visioconférence et procéder aux signatures et évaluations numériques.

## OBJECTIFS & COMPÉTENCES

Ce module de formation s'adresse aux professionnels du bien-être, de la petite enfance et/ou de la périnatalité en devenir ou déjà installés.

Il consiste en l'acquisition des connaissances relatives à l'allaitement maternel, aussi bien en termes de connaissances théoriques, anatomiques et physiologiques, que pratiques.

Soutenir l'allaitement maternel requiert des connaissances précises en physiologie et en posture. Cette formation permet d'accompagner les mères avec bienveillance, de la mise au sein jusqu'au sevrage. En maîtrisant la gestion des difficultés courantes et le réseau de soins, le conseiller devient un pilier rassurant pour la réussite du projet d'allaitement.

- Conduire un entretien d'accompagnement à l'allaitement en définissant son positionnement professionnel et le cadre de la séance.
- Expliquer le fonctionnement anatomique et physiologique de la lactation, ainsi que la composition et les bienfaits spécifiques du lait maternel.
- Accompagner le démarrage et la mise en pratique de l'allaitement en intégrant les besoins physiologiques du duo mère-enfant.
- Identifier les difficultés courantes liées à l'allaitement maternel et les cas particuliers afin d'apporter un soutien technique et émotionnel adapté.
- Élaborer des stratégies d'accompagnement pour les étapes de transition, notamment en préparant la reprise du travail et en guidant le sevrage.
- Construire et mobiliser un réseau de professionnels de la périnatalité pour garantir une orientation sécurisée de la cliente en cas de besoin médical.

## DÉBOUCHÉS

- Emploi salarié ou freelance dans un centre de bien-être, un spa, un centre esthétique...,
- Création d'un centre de bien-être proposant des prestations performantes et novatrices,
- Ouverture d'un cabinet en libéral,
- Prestations à domicile,
- Intervention en institution, en association...,
- Organisation d'ateliers et de cercles de partage.

## INDICATEURS DE RÉSULTATS

**Réussite : 100% | Satisfaction : 100%**  
(Depuis 2023 et selon étude du 04/2026)

## DÉROULEMENT & MOYENS

La pédagogie alterne théorie et pratique (démonstrations, travail en binôme ou suivi individuel). Les horaires et le rythme sont susceptibles d'être adaptés en fonction de la progression de la formation.

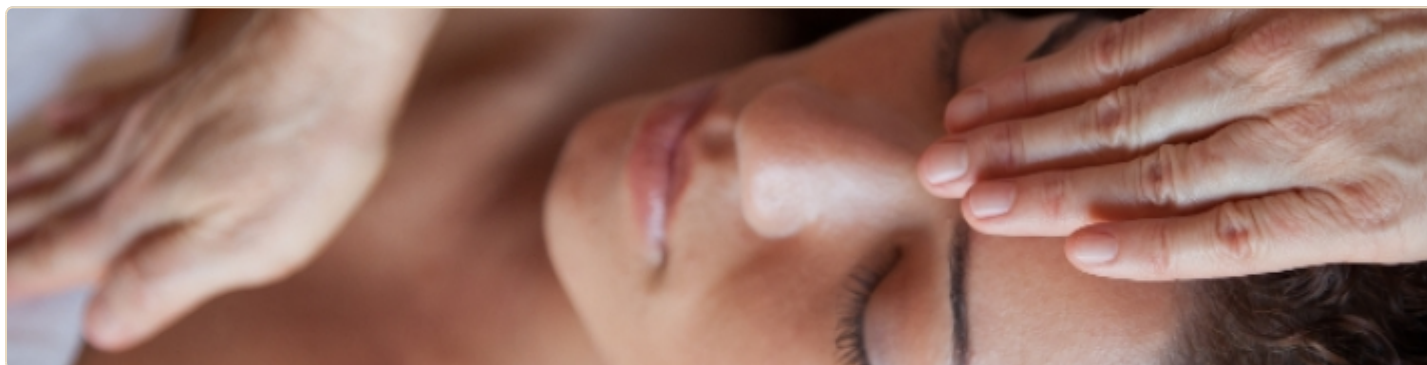
## ÉVALUATION & SANCTION

**Évaluation :** - Évaluation théorique en fin de module. Notation sur 20 points. 10 points minimum pour valider le module.

- Évaluation pratique en continu sous la forme de jeux de rôles. Cinq critères de notation sur 20 points. 10 points minimum pour valider un critère. 60 points total au minimum pour valider l'aspect pratique du module.

**Sanction :** Attestation de fin de formation.

## [5] ACCOMPAGNEMENT ÉNERGÉTIQUE



<b>DURÉE</b> Coll: 12j (84h) Indiv: 9j (63h)	<b>FORMAT</b> Au choix	<b>CAPACITÉ</b> 1 pers. (Indiv) De 2 à 6 pers. (Coll)	<b>FORMATEUR(S)</b> Cindy Philippe Yoann Fonte Alicia Asse Tatiana Rajch
--	---------------------------	---	--

Tarifs de la formation	Financement Personnel (Net)	Prise en charge OPCO / Organisme (Net)
Format Collectif	2 900 €	3 105 €
Format Individuel	3 510 €	3 510 €

### PUBLIC & PRÉREQUIS

- Aucun prérequis aussi bien en termes d'expérience, de compétences que de diplômes / certificats / titres.
- Accessible à toute personne majeure et ne présentant pas de contre-indication médicale le jour de la formation.

### OBJECTIFS & COMPÉTENCES

Ce cursus approfondit la dimension énergétique du soin à travers des techniques millénaires pour restaurer l'équilibre global du corps.

Le bloc 5 comprend :

- **Module 5.1** : Massage Chinois Tui Na Bien-Être
- **Module 5.2** : Relaxation et Massage aux Bols Tibétains
- **Module 5.3** : Réflexologie Plantaire Chinoise
- **Module 5.4** : Réflexologie Palmaire
- **Module 5.5** : Massage Crânien

- Expliquer les principes théoriques, acoustiques et énergétiques des techniques ancestrales ;
- Identifier les contre-indications et formuler les bienfaits énergétiques et réflexes ;
- Exécuter les protocoles de massages (Tui Na, Crânien) et de réflexologies (Plantaire, Palmaire) ;
- Démontrer l'usage d'instruments spécifiques (bols tibétains) et animer des bains sonores ;
- Ajuster sa pratique manuelle ou vibratoire selon les besoins et le ressenti du client.

### DÉBOUCHÉS

- Création d'un centre de bien-être proposant des prestations performantes et novatrices,
- Ouverture d'un cabinet en libéral,
- Prestations à domicile,
- Intervention en institution, en association...,
- Organisation d'ateliers et de cercles de partage.

### INDICATEURS DE RÉSULTATS

**Réussite** : 100% | **Satisfaction** : 99%  
(Depuis 2024 et selon étude du 04/2026)

### DÉROULEMENT & MOYENS

La pédagogie alterne théorie et pratique (démonstrations, travail en binôme ou suivi individuel). Les horaires et le rythme sont susceptibles d'être adaptés en fonction de la progression de la formation.

### ÉVALUATION & SANCTION

**Évaluation** : Évaluation pratique continue et/ou théorique.

**Sanction** : - Attestation et certificat de réalisation remis en fin de module.  
- Attestation et certificat de réalisation globale remis à la fin du bloc.

## [5.1] MASSAGE CHINOIS - TUI NA BIEN-ÊTRE



DURÉE Coll: 3j (21h) Indiv: 2j (14h)	FORMAT Individuel 100%	CAPACITÉ 1 personne	FORMATEUR(S) Cindy Philippe
Tarifs de la formation		Financement Personnel (Net)	Prise en charge OPCO / Organisme (Net)
Format Individuel		800 €	800 €

### PUBLIC & PRÉREQUIS

- Aucun prérequis aussi bien en termes d'expérience, de compétences que de diplômes / certificats / titres.
- Accessible à toute personne majeure et ne présentant pas de contre-indication médicale le jour de la formation.

### OBJECTIFS & COMPÉTENCES

Ce module de formation s'adresse aux professionnels en massages de bien-être en devenir ou déjà installés.

Il consiste en l'acquisition des connaissances de base relatives au massage chinois (Tui Na bien-être) de 60 minutes, aussi bien en termes de techniques que de bienfaits et de contre-indications.

Le massage chinois Tui Na bien-être se pratique sur des personnes habillées sur table ou au sol sur futon. Empreint de traditions chinoises, ce soin apporte une profonde relaxation, une décontraction musculaire et stimule la vitalité. Les techniques enseignées sont spécifiques au massage chinois (glissements, pressions, étirements, frictions).

- Accueillir un client et lui proposer une séance adaptée ;
- Identifier les contre-indications et formuler les bienfaits spécifiques de la pratique, ainsi que la théorie propre à la pratique ;
- Exécuter le protocole de massage du corps complet de 60 minutes et le restituer de manière hygiénique et sécuritaire, aussi bien pour le praticien que pour le client ;
- Adapter sa technique, son rythme et sa pression en fonction des besoins et attentes du client.

### DÉBOUCHÉS

Emploi salarié en centre de bien-être, institut, spa, ou installation en tant que praticien indépendant (création de cabinet, domicile).

### INDICATEURS DE RÉSULTATS

**Réussite : 100% | Satisfaction : 100%**  
(Depuis 2023 et selon étude du 04/2026)

### DÉROULEMENT & MOYENS

La pédagogie alterne théorie et pratique (démonstrations, travail en binôme ou suivi individuel). Les horaires et le rythme sont susceptibles d'être adaptés en fonction de la progression de la formation.

### ÉVALUATION & SANCTION

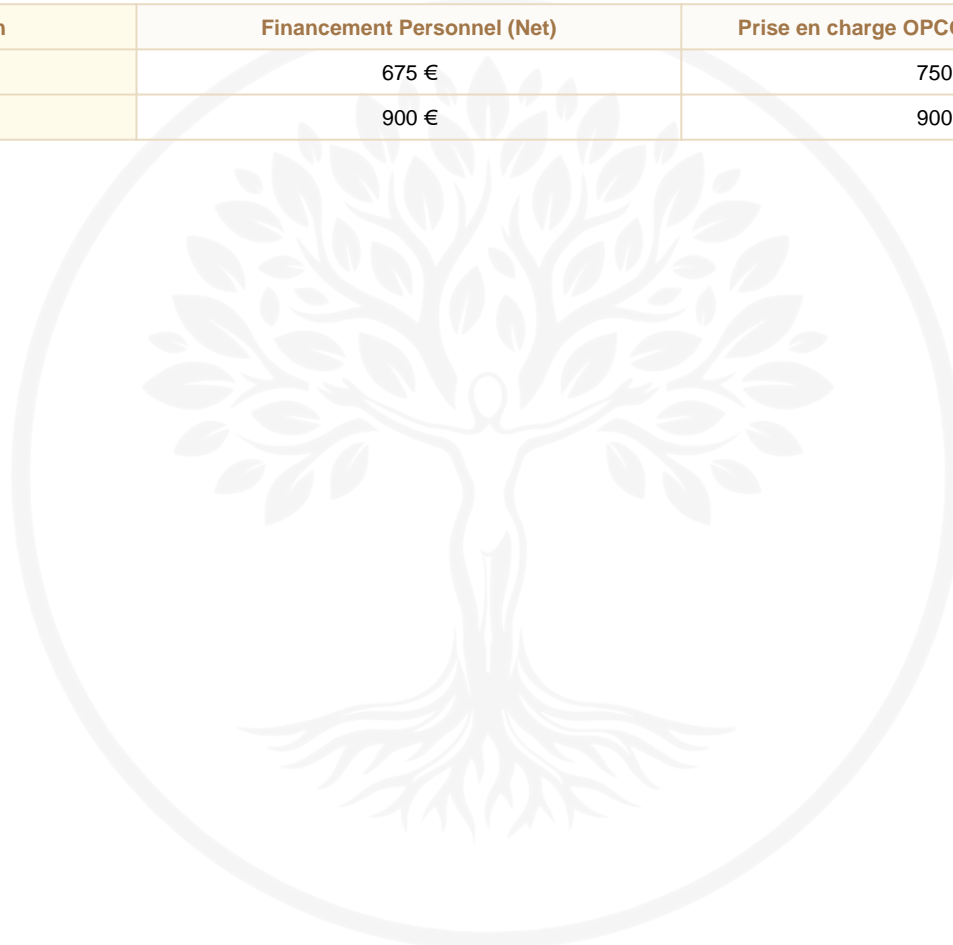
**Évaluation :** - Évaluation pratique en continu lors du module. Cinq critères de notation sur 20 points. 10 points minimum pour valider un critère. 60 points total au minimum pour valider l'aspect pratique du module.

**Sanction :** Attestation de fin de formation.

## [5.2] RELAXATION ET MASSAGE AUX BOLS TIBÉTAINS



<b>DURÉE</b> Coll: 3j (21h) Indiv: 2j (14h)	<b>FORMAT</b> Au choix	<b>CAPACITÉ</b> 1 pers. (Indiv) De 2 à 4 pers. (Coll)	<b>FORMATEUR(S)</b> Yoann Fonte
<b>Tarifs de la formation</b>	<b>Financement Personnel (Net)</b>		<b>Prise en charge OPCO / Organisme (Net)</b>
<b>Format Collectif</b>	675 €		750 €
<b>Format Individuel</b>	900 €		900 €



## PUBLIC & PRÉREQUIS

- Aucun prérequis aussi bien en termes d'expérience, de compétences que de diplômes / certificats / titres.
- Accessible à toute personne majeure et ne présentant pas de contre-indication médicale le jour de la formation.

## OBJECTIFS & COMPÉTENCES

Ce module de formation s'adresse aux professionnels en massages de bien-être et/ou en soins énergétiques en devenir ou déjà installés.

Il consiste en l'acquisition des connaissances relatives à l'usage des bols tibétains en relaxation et massage, aussi bien en termes de techniques que de bienfaits et de contre-indications.

La sonothérapie utilise la vibration comme outil de relaxation profonde. En apprenant à manipuler les bols chantants et à comprendre les principes de la résonance acoustique, le praticien crée des massages sonores uniques. Les ondes vibratoires agissent au cœur des cellules pour libérer les blocages énergétiques et induire un état de détente immédiat.

- Accueillir un client et lui proposer une séance adaptée ;
- Restituer les connaissances théoriques sur l'aspect culturel et techniques des bols chantants tibétains, ainsi que sur les procédés de fabrication ;
- Restituer les connaissances théoriques en principes acoustiques et énergétiques ;
- Identifier les contre-indications et formuler les bienfaits spécifiques de la pratique ;
- Démontrer l'usage des bols tibétains quels que soient leur taille et leur poids ;
- Exécuter le protocole de massage aux bols du corps complet adaptable de 30 à 60 minutes et le restituer de manière sécuritaire, aussi bien pour le praticien que pour le client ;
- Adapter son protocole en fonction des besoins et attentes du client ;
- Animer un bain sonore en groupe.

## DÉBOUCHÉS

- Création d'un centre de bien-être proposant des prestations performantes et novatrices,
- Ouverture d'un cabinet en libéral,
- Prestations à domicile,
- Intervention en institution, en association...,
- Organisation d'ateliers et de cercles de partage.

## INDICATEURS DE RÉSULTATS

**Réussite : 100% | Satisfaction : 98%**  
(Depuis 2023 et selon étude du 04/2026)

## DÉROULEMENT & MOYENS

La pédagogie alterne théorie et pratique (démonstrations, travail en binôme ou suivi individuel). Les horaires et le rythme sont susceptibles d'être adaptés en fonction de la progression de la formation.

## ÉVALUATION & SANCTION

**Évaluation :** Évaluation pratique continue et/ou théorique.

**Sanction :** Attestation de fin de formation.

## [5.3] RÉFLEXOLOGIE PLANTAIRE CHINOISE



DURÉE Coll: 3j (21h) Indiv: 2j (14h)	FORMAT Au choix	CAPACITÉ 1 pers. (Indiv) De 2 à 6 pers. (Coll)	FORMATEUR(S) Cindy Philippe
Tarifs de la formation		Financement Personnel (Net)	Prise en charge OPCO / Organisme (Net)
Format Collectif		675 €	750 €
Format Individuel		900 €	900 €

### PUBLIC & PRÉREQUIS

- Aucun prérequis aussi bien en termes d'expérience, de compétences que de diplômes / certificats / titres.
- Accessible à toute personne majeure et ne présentant pas de contre-indication médicale le jour de la formation.

### OBJECTIFS & COMPÉTENCES

Ce module de formation s'adresse aux professionnels en massages de bien-être en devenir ou déjà installés.

Il consiste en l'acquisition des connaissances relatives à la réflexologie plantaire chinoise de 60 minutes, aussi bien en termes de techniques que de bienfaits et de contre-indications.

La réflexologie plantaire chinoise, contrairement à d'autres types de réflexologie, a notamment la particularité de se pratiquer jusqu'aux genoux et de ne pas faire appel aux manœuvres de reptations. Les manœuvres propres à cette méthode sont les effleurages, les frictions, les pressions glissées ou localisées et les percussions. Cette technique permet une grande détente générale, notamment en apaisant le système nerveux, ainsi qu'une libération des tensions accumulées dans les pieds.

- Accueillir un client et lui proposer une séance adaptée ;
- Identifier les contre-indications et formuler les bienfaits spécifiques de la pratique, ainsi que la théorie propre à la pratique ;
- Exécuter le protocole de réflexologie plantaire chinoise de 60 minutes et le restituer de manière hygiénique et sécuritaire, aussi bien pour le praticien que pour le client ;
- Adapter sa technique, son rythme et sa pression en fonction des besoins et attentes du client.

### DÉBOUCHÉS

Emploi salarié en centre de bien-être, institut, spa, ou installation en tant que praticien indépendant (création de cabinet, domicile).

### INDICATEURS DE RÉSULTATS

**Réussite : 100% | Satisfaction : 98%**  
(Depuis 2024 et selon étude du 04/2026)

### DÉROULEMENT & MOYENS

La pédagogie alterne théorie et pratique (démonstrations, travail en binôme ou suivi individuel). Les horaires et le rythme sont susceptibles d'être adaptés en fonction de la progression de la formation.

### ÉVALUATION & SANCTION

**Évaluation :** - Évaluation pratique en continu lors du module. Cinq critères de notation sur 20 points. 10 points minimum pour valider un critère. 60 points total au minimum pour valider l'aspect pratique du module.

**Sanction :** Attestation de fin de formation.

## [5.4] RÉFLEXOLOGIE PALMAIRE



DURÉE Coll: 2j (14h) Indiv: 1j (7h)	FORMAT Individuel 100%	CAPACITÉ 1 personne	FORMATEUR(S) Alicia Asse
Tarifs de la formation		Financement Personnel (Net)	Prise en charge OPCO / Organisme (Net)
Format Individuel		400 €	400 €

### PUBLIC & PRÉREQUIS

- Aucun prérequis aussi bien en termes d'expérience, de compétences que de diplômes / certificats / titres.
- Accessible à toute personne majeure et ne présentant pas de contre-indication médicale le jour de la formation.

### OBJECTIFS & COMPÉTENCES

Ce module de formation s'adresse aux professionnels en massages de bien-être en devenir ou déjà installés.

Il consiste en l'acquisition des connaissances relatives à la réflexologie palmaire de 40 minutes, aussi bien en termes de techniques que de bienfaits et de contre-indications.

Version plus accessible et nomade de la réflexologie, la pratique palmaire permet un apaisement rapide du système nerveux. En stimulant les points réflexes de la main à travers des pressions et des lissages précis, le stagiaire apprend à libérer les tensions liées au stress quotidien. C'est une technique idéale à intégrer dans des soins courts ou événementiels.

- Accueillir un client et lui proposer une séance adaptée ;
- Identifier les contre-indications et formuler les bienfaits spécifiques de la pratique, ainsi que la théorie propre à la pratique ;
- Exécuter le protocole de réflexologie palmaire de 40 minutes et le restituer de manière hygiénique et sécuritaire, aussi bien pour le praticien que pour le client ;
- Adapter sa technique, son rythme et sa pression en fonction des besoins et attentes du client.

### DÉBOUCHÉS

Emploi salarié en centre de bien-être, institut, spa, ou installation en tant que praticien indépendant (création de cabinet, domicile).

### INDICATEURS DE RÉSULTATS

**Réussite : 100% | Satisfaction : 100%**  
(Depuis 2024 et selon étude du 04/2026)

### DÉROULEMENT & MOYENS

La pédagogie alterne théorie et pratique (démonstrations, travail en binôme ou suivi individuel). Les horaires et le rythme sont susceptibles d'être adaptés en fonction de la progression de la formation.

### ÉVALUATION & SANCTION

**Évaluation :** - Évaluation pratique en continu lors du module. Cinq critères de notation sur 20 points. 10 points minimum pour valider un critère. 60 points total au minimum pour valider l'aspect pratique du module.

**Sanction :** Attestation de fin de formation.

## [5.5] MASSAGE CRÂNIEN



<b>DURÉE</b> Coll: 3j (21h) Indiv: 2j (14h)	<b>FORMAT</b> Au choix	<b>CAPACITÉ</b> 1 pers. (Indiv) De 2 à 6 pers. (Coll)	<b>FORMATEUR(S)</b> Tatiana Rajch
<b>Tarifs de la formation</b>	<b>Financement Personnel (Net)</b>	<b>Prise en charge OPCO / Organisme (Net)</b>	
Format Collectif	675 €	750 €	
Format Individuel	900 €	900 €	

### PUBLIC & PRÉREQUIS

- Aucun prérequis aussi bien en termes d'expérience, de compétences que de diplômes / certificats / titres.
- Accessible à toute personne majeure et ne présentant pas de contre-indication médicale le jour de la formation.

### OBJECTIFS & COMPÉTENCES

Ce module de formation s'adresse aux professionnels en massages de bien-être en devenir ou déjà installés.

Il consiste en l'acquisition des connaissances relatives au massage crânien de 60 minutes, aussi bien en termes de techniques que de bienfaits et de contre-indications.

Ce massage intègre le massage de la nuque et de la gorge, du visage, du buste, des épaules et des membres supérieurs afin de procurer une détente globale et ainsi permettre un apaisement plus profond du mental. Les bienfaits peuvent également être une amélioration du sommeil, de la concentration et un soulagement du stress et de l'anxiété. Les manœuvres employées sont des effleurages, des pressions glissées ou localisées, des étirements, des frictions et des pétrissages.

- Accueillir un client et lui proposer une séance adaptée ;
- Identifier les contre-indications et formuler les bienfaits spécifiques de la pratique, ainsi que la théorie propre à la pratique ;
- Exécuter le protocole de massage crânien de 60 minutes et le restituer de manière hygiénique et sécuritaire, aussi bien pour le praticien que pour le client ;
- Adapter sa technique, son rythme et sa pression en fonction des besoins et attentes du client.

### DÉBOUCHÉS

Emploi salarié en centre de bien-être, institut, spa, ou installation en tant que praticien indépendant (création de cabinet, domicile).

### INDICATEURS DE RÉSULTATS

**Réussite** : 100% | **Satisfaction** : 100%  
(Depuis 2025 et selon étude du 04/2026)

### DÉROULEMENT & MOYENS

La pédagogie alterne théorie et pratique (démonstrations, travail en binôme ou suivi individuel). Les horaires et le rythme sont susceptibles d'être adaptés en fonction de la progression de la formation.

### ÉVALUATION & SANCTION

**Évaluation** : - Évaluation pratique en continu lors du module. Cinq critères de notation sur 20 points. 10 points minimum pour valider un critère. 60 points total au minimum pour valider l'aspect pratique du module.

**Sanction** : Attestation de fin de formation.

## [6] CONSEILLER EN PHYTOLOGIE



<b>DURÉE</b> 5j (35h)	<b>FORMAT</b> Individuel 100%	<b>CAPACITÉ</b> 1 personne	<b>FORMATEUR(S)</b> Alicia Asse
<b>Tarifs de la formation</b>	<b>Financement Personnel (Net)</b>	<b>Prise en charge OPCO / Organisme (Net)</b>	
<b>Format Individuel</b>	1 575 €	1 800 €	

### PUBLIC & PRÉREQUIS

- Aucun prérequis aussi bien en termes d'expérience, de compétences que de diplômes / certificats / titres.
- Accessible à toute personne majeure disposant des connaissances informatiques suffisantes pour suivre l'enseignement en visioconférence et procéder aux signatures et évaluations numériques.

### OBJECTIFS & COMPÉTENCES

Ce cursus forme à l'utilisation sécurisée des plantes (huiles essentielles, bourgeons, élixirs de Bach) pour optimiser le bien-être global des clients.

Le bloc 6 comprend :

- **Module 6.1** : Huiles essentielles & végétales, hydrolats
- **Module 6.2** : Bourgeons et infusions
- **Module 6.3** : Élixirs de Bach

- Expliquer les principes fondamentaux de l'aromathérapie, la gemmothérapie et des élixirs de Bach ;
- Appliquer et justifier le cadre légal d'utilisation des produits naturels ;
- Identifier les propriétés, bienfaits et précautions d'emploi des extraits de plantes et élixirs ;
- Sélectionner les synergies et remèdes naturels adaptés aux besoins physiques et émotionnels ;
- Conduire un entretien de conseil et accompagner le client vers une autonomie de bien-être.

### DÉBOUCHÉS

- Emploi salarié ou freelance dans un centre de bien-être, un revendeur de produits de bien-être...
- Création d'un centre de bien-être proposant des prestations performantes et novatrices,
- Ouverture d'un cabinet en libéral,
- Prestations à domicile ou à distance en visio.

### INDICATEURS DE RÉSULTATS

*Données en cours de consolidation (volume de retours insuffisant).*

### DÉROULEMENT & MOYENS

La pédagogie alterne théorie et pratique (démonstrations, travail en binôme ou suivi individuel). Les horaires et le rythme sont susceptibles d'être adaptés en fonction de la progression de la formation.

### ÉVALUATION & SANCTION

**Évaluation** : - Évaluation théorique en fin de module. Notation sur 20 points. 10 points minimum pour valider le module.

- Évaluation pratique en continu sous la forme de jeux de rôles. Cinq critères de notation sur 20 points. 10 points minimum pour valider un critère. 60 points total au minimum pour valider l'aspect pratique du module.

**Sanction** : - Attestation et certificat de réalisation remis en fin de module.  
- Attestation et certificat de réalisation globale remis à la fin du bloc.

## [6.1] HUILES ESSENTIELLES, HYDROLATS ET HUILES VÉGÉTALES



DURÉE Coll: 3j (21h) Indiv: 2j (14h)	FORMAT Individuel 100%	CAPACITÉ 1 personne	FORMATEUR(S) Alicia Asse
Tarifs de la formation		Financement Personnel (Net)	Prise en charge OPCO / Organisme (Net)
Format Individuel		700 €	800 €

### PUBLIC & PRÉREQUIS

- Aucun prérequis aussi bien en termes d'expérience, de compétences que de diplômes / certificats / titres.
- Accessible à toute personne majeure disposant des connaissances informatiques suffisantes pour suivre l'enseignement en visioconférence et procéder aux signatures et évaluations numériques.

### OBJECTIFS & COMPÉTENCES

Ce module de formation s'adresse aux professionnels du bien-être en devenir ou déjà installés.

Il consiste en l'acquisition des connaissances relatives aux huiles essentielles, aux hydrolats et aux huiles végétales, aussi bien en termes de préconisations que de bienfaits et de contre-indications.

Les huiles essentielles sont des concentrés de puissance végétale. Cette formation scientifique enseigne leur usage sécuritaire, leur composition biochimique et leurs voies d'application. Le stagiaire devient capable de conseiller des synergies aromatiques personnalisées pour améliorer le bien-être physique et émotionnel de ses clients.

- Identifier les propriétés, les chémotypes et les procédés d'extraction des huiles essentielles, végétales et hydrolats afin de sélectionner les produits adéquats.
- Appliquer la législation en vigueur et les règles strictes de sécurité (toxicité, contre-indications, fenêtres thérapeutiques) lors du conseil client.
- Conduire un entretien de conseil en aromathérapie en analysant les besoins du client pour lui proposer une approche personnalisée.

### DÉBOUCHÉS

- Emploi salarié ou freelance dans un centre de bien-être, un revendeur de produits de bien-être...,
- Création d'un centre de bien-être proposant des prestations performantes et novatrices,
- Ouverture d'un cabinet en libéral,
- Prestations à domicile ou à distance en visio.

### INDICATEURS DE RÉSULTATS

*Données en cours de consolidation (volume de retours insuffisant).*

### DÉROULEMENT & MOYENS

La pédagogie alterne théorie et pratique (démonstrations, travail en binôme ou suivi individuel). Les horaires et le rythme sont susceptibles d'être adaptés en fonction de la progression de la formation.

### ÉVALUATION & SANCTION

**Évaluation :** - Évaluation théorique en fin de module. Notation sur 20 points. 10 points minimum pour valider le module.

- Évaluation pratique en continu sous la forme de jeux de rôles. Cinq critères de notation sur 20 points. 10 points minimum pour valider un critère. 60 points total au minimum pour valider l'aspect pratique du module.

**Sanction :** Attestation de fin de formation.

## [6.2] BOURGEONS ET INFUSIONS



DURÉE Coll: 2j (14h) Indiv: 1j (7h)	FORMAT Individuel 100%	CAPACITÉ 1 personne	FORMATEUR(S) Alicia Asse
Tarifs de la formation		Financement Personnel (Net)	Prise en charge OPCO / Organisme (Net)
Format Individuel		350 €	400 €

### PUBLIC & PRÉREQUIS

- Aucun prérequis aussi bien en termes d'expérience, de compétences que de diplômes / certificats / titres.
- Accessible à toute personne majeure disposant des connaissances informatiques suffisantes pour suivre l'enseignement en visioconférence et procéder aux signatures et évaluations numériques.

### OBJECTIFS & COMPÉTENCES

Ce module de formation s'adresse aux professionnels du bien-être en devenir ou déjà installés.

Il consiste en l'acquisition des connaissances relatives aux bourgeons et aux infusions, aussi bien en termes de préconisations que de bienfaits et de contre-indications.

La gemmothérapie et l'herboristerie traditionnelle offrent des solutions douces et efficaces. Ce module explore les principes actifs des bourgeons et des plantes en infusion pour soutenir l'organisme. Le stagiaire apprend à structurer un conseil naturel cohérent, respectant le cadre légal et les besoins physiologiques individuels.

- Distinguer les propriétés, la composition et les bienfaits spécifiques des bourgeons et des infusions pour le bien-être.
- Énumérer le cadre légal et les précautions d'usage strictes pour garantir une utilisation sécurisée des produits.
- Expliquer les processus d'extraction et de fabrication ainsi que les règles de conservation pour orienter le client vers des produits de qualité.
- Sélectionner les bourgeons et les infusions adaptés pour élaborer des conseils personnalisés répondant aux attentes physiologiques du client.
- Mener un entretien de conseil en sélectionnant les produits adaptés lors d'une mise en situation pratique.

### DÉBOUCHÉS

- Emploi salarié ou freelance dans un centre de bien-être, un revendeur de produits de bien-être...
- Création d'un centre de bien-être proposant des prestations performantes et novatrices,
- Ouverture d'un cabinet en libéral,
- Prestations à domicile ou à distance en visio.

### INDICATEURS DE RÉSULTATS

*Données en cours de consolidation (volume de retours insuffisant).*

### DÉROULEMENT & MOYENS

La pédagogie alterne théorie et pratique (démonstrations, travail en binôme ou suivi individuel). Les horaires et le rythme sont susceptibles d'être adaptés en fonction de la progression de la formation.

### ÉVALUATION & SANCTION

**Évaluation :** - Évaluation théorique en fin de module. Notation sur 20 points. 10 points minimum pour valider le module.

- Évaluation pratique en continu sous la forme de jeux de rôles. Cinq critères de notation sur 20 points. 10 points minimum pour valider un critère. 60 points total au minimum pour valider l'aspect pratique du module.

**Sanction :** Attestation de fin de formation.

## [6.3] ÉLIXIRS DE BACH



<b>DURÉE</b> Coll: 3j (21h) Indiv: 2j (14h)	<b>FORMAT</b> Individuel 100%	<b>CAPACITÉ</b> 1 personne	<b>FORMATEUR(S)</b> Alicia Asse
<b>Tarifs de la formation</b>	<b>Financement Personnel (Net)</b>	<b>Prise en charge OPCO / Organisme (Net)</b>	
<b>Format Individuel</b>	700 €	800 €	

### PUBLIC & PRÉREQUIS

- Aucun prérequis aussi bien en termes d'expérience, de compétences que de diplômes / certificats / titres.
- Accessible à toute personne majeure disposant des connaissances informatiques suffisantes pour suivre l'enseignement en visioconférence et procéder aux signatures et évaluations numériques.

### OBJECTIFS & COMPÉTENCES

Ce module de formation s'adresse aux professionnels du bien-être en devenir ou déjà installés.

Il consiste en l'acquisition des connaissances relatives aux élixirs de Bach, aussi bien en termes de préconisations que de bienfaits et de contre-indications.

L'équilibre émotionnel est le socle de la santé. Cette formation permet de maîtriser les 38 élixirs du Dr Bach et leur action sur les états d'âme. À travers l'art de l'entretien, le praticien apprend à identifier les fleurs adaptées pour transformer les émotions négatives en potentiels positifs et accompagner le client vers une harmonie intérieure.

- Identifier les propriétés et les indications émotionnelles spécifiques à chaque élixir de la méthode globale du Dr Bach.
- Appliquer le cadre légal, les méthodes de conservation et les règles d'utilisation ou de dilution propres aux élixirs floraux.
- Évaluer l'état émotionnel et les besoins du client à travers un entretien ciblé et bienveillant.
- Sélectionner les élixirs pertinents pour composer un mélange sur-mesure ou orienter le client dans ses propres choix.
- Conduire une séance complète de conseil en élixirs floraux, de l'accueil jusqu'à la formulation des recommandations (validé par des mises en situation).

### DÉBOUCHÉS

- Emploi salarié ou freelance dans un centre de bien-être, un revendeur de produits de bien-être...,
- Création d'un centre de bien-être proposant des prestations performantes et novatrices,
- Ouverture d'un cabinet en libéral,
- Prestations à domicile ou à distance en visio.

### INDICATEURS DE RÉSULTATS

*Données en cours de consolidation (volume de retours insuffisant).*

### DÉROULEMENT & MOYENS

La pédagogie alterne théorie et pratique (démonstrations, travail en binôme ou suivi individuel). Les horaires et le rythme sont susceptibles d'être adaptés en fonction de la progression de la formation.

### ÉVALUATION & SANCTION

**Évaluation** : - Évaluation théorique en fin de module. Notation sur 20 points. 10 points minimum pour valider le module.

- Évaluation pratique en continu sous la forme de jeux de rôles. Cinq critères de notation sur 20 points. 10 points minimum pour valider un critère. 60 points total au minimum pour valider l'aspect pratique du module.

**Sanction** : Attestation de fin de formation.

## [SPE 01] MASSAGE DEEP TISSUE NIVEAU 2



<b>DURÉE</b> 3j (21h)	<b>FORMAT</b> Collectif 100%	<b>CAPACITÉ</b> De 2 à 6 pers.	<b>FORMATEUR(S)</b> Yoann Fonte
<b>Tarifs de la formation</b>	<b>Financement Personnel (Net)</b>		<b>Prise en charge OPCO / Organisme (Net)</b>
<b>Format Collectif</b>	675 €		750 €

### PUBLIC & PRÉREQUIS

- Accessible à toute personne majeure et ne présentant pas de contre-indication médicale le jour de la formation.
- Validation préalable du « MODULE 2.5 – Massage Deep Tissue Niveau 1 » obligatoire.

### OBJECTIFS & COMPÉTENCES

Ce module de formation s'adresse aux personnes en reconversion, aux passionnés et aux professionnels souhaiter porter leur maîtrise du Deep Tissue à un niveau supérieur. Il consiste en l'acquisition des connaissances anatomiques et analytiques nécessaires à la spécialisation en massage Deep Tissue.

Cette masterclass pousse l'analyse anatomique à son maximum. En appliquant l'étude des chaînes musculaires complexes, des fascias et des trigger points, le praticien apprend à traiter des problématiques ciblées (nuque, lombaires, épaules). C'est le module d'expertise ultime pour les masseurs souhaitant une approche pratique et analytique de haut niveau.

- Décrire les structures anatomiques pour analyser l'impact des chaînes musculaires, des fascias et des trigger points ;
- Analyser les problématiques du client afin de définir un protocole de massage Deep Tissue spécifique ;
- Réaliser un protocole de massage personnalisé de 60 minutes de manière hygiénique et sécuritaire, aussi bien pour le praticien que pour le client ;
- Établir un suivi à court, moyen ou long terme en massage Deep Tissue selon des objectifs clairement définis avec le client.

### DÉBOUCHÉS

Emploi salarié en centre de bien-être, institut, spa, ou installation en tant que praticien indépendant (création de cabinet, domicile).

### INDICATEURS DE RÉSULTATS

**Réussite** : 100% | **Satisfaction** : 100%  
(depuis 2025 et selon étude du 04/2026)

### DÉROULEMENT & MOYENS

La pédagogie alterne théorie et pratique (démonstrations, travail en binôme ou suivi individuel). Les horaires et le rythme sont susceptibles d'être adaptés en fonction de la progression de la formation.

### ÉVALUATION & SANCTION

**Évaluation** : - Évaluation pratique en continu lors du module. Cinq critères de notation sur 20 points. 10 points minimum pour valider un critère. 60 points total au minimum pour valider l'aspect pratique du module.

**Sanction** : Attestation de fin de formation.

**[SPE 02] MASSAGE DEEP TISSUE NIVEAU 3**

<b>DURÉE</b> 3j (21h)	<b>FORMAT</b> Collectif 100%	<b>CAPACITÉ</b> De 2 à 6 pers.	<b>FORMATEUR(S)</b> Yoann Fonte
<b>Tarifs de la formation</b>	<b>Financement Personnel (Net)</b>	<b>Prise en charge OPCO / Organisme (Net)</b>	
<b>Format Collectif</b>	675 €	750 €	

**PUBLIC & PRÉREQUIS**

- Accessible à toute personne majeure et ne présentant pas de contre-indication médicale le jour de la formation.
- Validation préalable des modules « 2.5 – Massage Deep Tissue Niveau 1 » et « SPE 01 – Massage Deep Tissue Niveau 2 » obligatoire.

**OBJECTIFS & COMPÉTENCES**

Ce module de perfectionnement s'adresse aux personnes en reconversion, aux passionnés et aux professionnels souhaitant porter leur maîtrise du Deep Tissue à un niveau expert.

L'objectif est d'approfondir la précision du toucher en intégrant une connaissance pointue des fascias et des chaînes myofasciales. Cette formation permet d'acquérir la maîtrise d'outils complémentaires — les ventouses (Cupping) et le Gua Sha (Scraping) — afin d'optimiser la décompression tissulaire, de libérer les adhérences profondes et de restaurer la mobilité du corps.

- Approfondir l'analyse théorique des chaînes myofasciales et comprendre leur rôle dans les restrictions de mobilité ;
- Développer un toucher myofascial précis pour détecter et libérer les zones de densification tissulaire ;
- Expliquer la théorie et utiliser des ventouses (cupping) en modes statique et dynamique pour favoriser la décompression ;
- Démontrer la théorie et utiliser des gua sha (scraping) pour libérer les adhérences et stimuler la microcirculation fasciale ;
- Identifier les indications et contre-indications spécifiques à l'utilisation des outils (ventouses et gua sha) ;
- Adapter sa posture et sa pression pour garantir un soin sécuritaire, efficace et respectueux du receveur.

**DÉBOUCHÉS**

Emploi salarié en centre de bien-être, institut, spa, ou installation en tant que praticien indépendant (création de cabinet, domicile).

**INDICATEURS DE RÉSULTATS**

*Données en cours de consolidation (volume de retours insuffisant).*

**DÉROULEMENT & MOYENS**

La pédagogie alterne théorie et pratique (démonstrations, travail en binôme ou suivi individuel). Les horaires et le rythme sont susceptibles d'être adaptés en fonction de la progression de la formation.

**ÉVALUATION & SANCTION**

**Évaluation** : - Évaluation pratique en continu lors du module. Cinq critères de notation sur 20 points. 10 points minimum pour valider un critère. 60 points total au minimum pour valider l'aspect pratique du module.

**Sanction** : Attestation de fin de formation.

**[SPE 03] LIFTING JAPONAIS (INSPIRATION KOBIDO)**

<b>DURÉE</b> 2j (14h)	<b>FORMAT</b> Individuel 100%	<b>CAPACITÉ</b> 1 personne	<b>FORMATEUR(S)</b> Cindy Philippe
<b>Tarifs de la formation</b>	<b>Financement Personnel (Net)</b>		<b>Prise en charge OPCO / Organisme (Net)</b>
<b>Format Individuel</b>	900 €		900 €

**PUBLIC & PRÉREQUIS**

- Aucun prérequis aussi bien en termes d'expérience, de compétences que de diplômes / certificats / titres.
- Accessible à toute personne majeure et ne présentant pas de contre-indication médicale le jour de la formation.

**OBJECTIFS & COMPÉTENCES**

Ce module de formation s'adresse aux professionnels en massages de bien-être en devenir ou déjà installés.

Il consiste en l'acquisition des connaissances relatives au lifting naturel japonais d'inspiration Kobido de 45 minutes, aussi bien en termes de techniques que de bienfaits et de contre-indications.

Plus qu'un soin esthétique, ce lifting naturel d'inspiration Kobido est une chorégraphie faciale complexe. En alternant des manœuvres de lissage, de pétrissage et de stimulations énergétiques, ce massage redonne galbe et éclat au visage. Il travaille sur les muscles profonds et les fascias pour un effet "anti-âge" immédiat et une relaxation intense.

- Accueillir un client et lui proposer une séance adaptée ;
- Identifier les contre-indications et formuler les bienfaits spécifiques de la pratique, ainsi que la théorie propre à la pratique ;
- Exécuter le protocole de lifting naturel japonais d'inspiration Kobido de 45 minutes et le restituer de manière hygiénique et sécuritaire, aussi bien pour le praticien que pour le client ;
- Adapter sa technique, son rythme et sa pression en fonction des besoins et attentes du client.

**DÉBOUCHÉS**

Emploi salarié en centre de bien-être, institut, spa, ou installation en tant que praticien indépendant (création de cabinet, domicile).

**INDICATEURS DE RÉSULTATS**

**Réussite : 100% | Satisfaction : 100%**  
(depuis 2024 et selon étude du 04/2026)

**DÉROULEMENT & MOYENS**

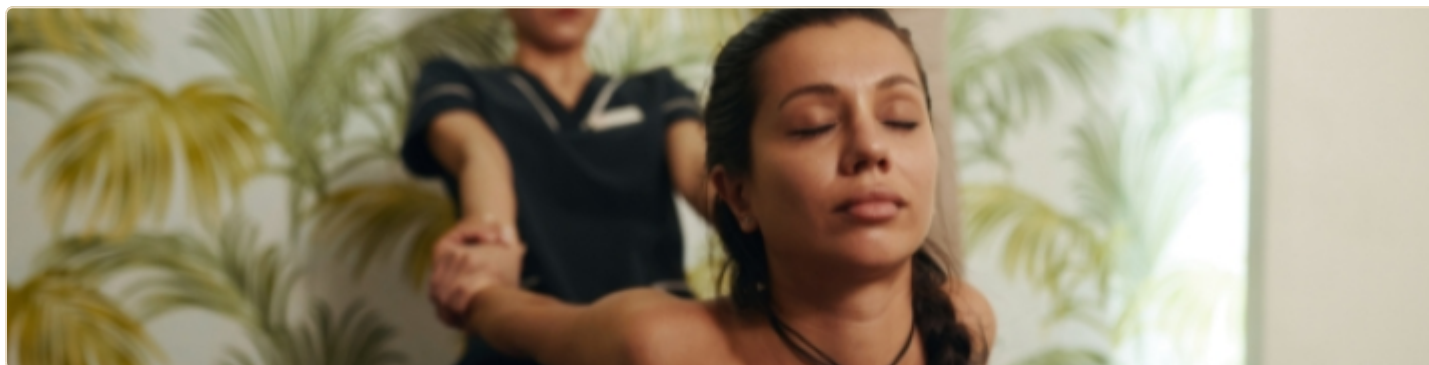
La pédagogie alterne théorie et pratique (démonstrations, travail en binôme ou suivi individuel). Les horaires et le rythme sont susceptibles d'être adaptés en fonction de la progression de la formation.

**ÉVALUATION & SANCTION**

**Évaluation :** - Évaluation pratique en continu lors du module. Cinq critères de notation sur 20 points. 10 points minimum pour valider un critère. 60 points total au minimum pour valider l'aspect pratique du module.

**Sanction :** Attestation de fin de formation.

## [SPE 04] MASSAGE THAÏLANDAIS



DURÉE Coll: 3j (21h) Indiv: 2j (14h)	FORMAT Au choix	CAPACITÉ 1 pers. (Indiv) De 2 à 6 pers. (Coll)	FORMATEUR(S) Cindy Philippe
Tarifs de la formation		Financement Personnel (Net)	Prise en charge OPCO / Organisme (Net)
Format Collectif		675 €	750 €
Format Individuel		900 €	900 €

### PUBLIC & PRÉREQUIS

- Aucun prérequis aussi bien en termes d'expérience, de compétences que de diplômes / certificats / titres.
- Accessible à toute personne majeure et ne présentant pas de contre-indication médicale le jour de la formation.

### OBJECTIFS & COMPÉTENCES

Ce module de formation s'adresse aux professionnels en massages de bien-être en devenir ou déjà installés.

Il consiste en l'acquisition des connaissances relatives au massage thaïlandais de 60 minutes, aussi bien en termes de techniques que de bienfaits et de contre-indications.

Pratiqué sur table et adaptable au sol sur futon, le massage thaïlandais est une véritable séance de "yoga passif". Le praticien utilise son poids du corps pour effectuer des étirements profonds et des pressions sur les lignes d'énergie (Sen). Cette technique libère les articulations, améliore la souplesse et relance la circulation énergétique globale dans tout le corps.

- Accueillir un client et lui proposer une séance adaptée ;
- Identifier les contre-indications et formuler les bienfaits spécifiques de la pratique, ainsi que la théorie propre à la pratique ;
- Exécuter le protocole de massage thaïlandais de 60 minutes et le restituer de manière hygiénique et sécuritaire, aussi bien pour le praticien que pour le client ;
- Adapter sa technique, son rythme et sa pression en fonction des besoins et attentes du client.

### DÉBOUCHÉS

Emploi salarié en centre de bien-être, institut, spa, ou installation en tant que praticien indépendant (création de cabinet, domicile).

### INDICATEURS DE RÉSULTATS

**Réussite** : 100% | **Satisfaction** : 100%  
(depuis 2024 et selon étude du 04/2026)

### DÉROULEMENT & MOYENS

La pédagogie alterne théorie et pratique (démonstrations, travail en binôme ou suivi individuel). Les horaires et le rythme sont susceptibles d'être adaptés en fonction de la progression de la formation.

### ÉVALUATION & SANCTION

**Évaluation** : - Évaluation pratique en continu lors du module. Cinq critères de notation sur 20 points. 10 points minimum pour valider un critère. 60 points total au minimum pour valider l'aspect pratique du module.

**Sanction** : Attestation de fin de formation.

## [SPE 05] DRAINAGE LYMPHATIQUE SYNERGIE



<b>DURÉE</b> Coll: 3j (21h) Indiv: 2j (14h)	<b>FORMAT</b> Au choix	<b>CAPACITÉ</b> 1 pers. (Indiv) De 2 à 6 pers. (Coll)	<b>FORMATEUR(S)</b> Cindy Philippe Yoann Fonte
<b>Tarifs de la formation</b>	<b>Financement Personnel (Net)</b>		<b>Prise en charge OPCO / Organisme (Net)</b>
Format Collectif	750 €		750 €
Format Individuel	900 €		900 €

### PUBLIC & PRÉREQUIS

- Aucun prérequis aussi bien en termes d'expérience, de compétences que de diplômes / certificats / titres.
- Accessible à toute personne majeure et ne présentant pas de contre-indication médicale le jour de la formation.

### OBJECTIFS & COMPÉTENCES

Ce module de formation s'adresse aux professionnels en massages de bien-être en devenir ou déjà installés. Il consiste en l'acquisition des connaissances relatives au massage drainant lymphatique synergie de 60 minutes, aussi bien en termes de techniques que de bienfaits et de contre-indications.

Les méthodes et techniques employées s'inspirent des drainages lymphatiques brésilien et danois pour offrir une synergie particulièrement efficace et adaptable en toute situation. Le drainage brésilien se pratique avec une huile de support et associe des manœuvres de pompages et de glissés dynamiques. Le drainage danois, quant à lui, est proposé ici dans une version plus contemporaine, sans huile, avec des manœuvres de pressions, de vibrations et d'étirements.

Les bienfaits recherchés sont notamment de soulager la sensation de jambes lourdes, de favoriser l'élimination des toxines et de la rétention d'eau, de remodeler la surface du corps et de permettre une meilleure récupération globale, particulièrement après effort (idéal pour les sportifs).

- Accueillir un client et lui proposer une séance adaptée ;
- Identifier les contre-indications et formuler les bienfaits spécifiques de la pratique, ainsi que la théorie propre à la pratique ;
- Exécuter le protocole de drainage lymphatique synergie de 60 minutes et le restituer de manière hygiénique et sécuritaire, aussi bien pour le praticien que pour le client ;
- Adapter sa technique, son rythme et sa pression en fonction des besoins et attentes du client.

### DÉBOUCHÉS

Emploi salarié en centre de bien-être, institut, spa, ou installation en tant que praticien indépendant (création de cabinet, domicile).

### INDICATEURS DE RÉSULTATS

**Réussite** : 100% | **Satisfaction** : 100%  
(depuis 2025 et selon étude du 04/2026)

### DÉROULEMENT & MOYENS

La pédagogie alterne théorie et pratique (démonstrations, travail en binôme ou suivi individuel). Les horaires et le rythme sont susceptibles d'être adaptés en fonction de la progression de la formation.

### ÉVALUATION & SANCTION

**Évaluation** : - Évaluation pratique en continu lors du module. Cinq critères de notation sur 20 points. 10 points minimum pour valider un critère. 60 points total au minimum pour valider l'aspect pratique du module.

**Sanction** : Attestation de fin de formation.

## [SPE 06] MADÉROTHÉRAPIE



DURÉE Coll: 3j (21h) Indiv: 2j (14h)	FORMAT Au choix	CAPACITÉ 1 pers. (Indiv) De 2 à 6 pers. (Coll)	FORMATEUR(S) Yoann Fonte
Tarifs de la formation		Financement Personnel (Net)	Prise en charge OPCO / Organisme (Net)
Format Collectif		750 €	750 €
Format Individuel		900 €	900 €

### PUBLIC & PRÉREQUIS

- Accessible à toute personne majeure et ne présentant pas de contre-indication médicale le jour de la formation.
- Validation préalable du module « SPE 05 – Drainage Lymphatique Synergie » ou un équivalent de formation en drainage brésilien à l'huile obligatoire.

### OBJECTIFS & COMPÉTENCES

Ce module de formation s'adresse aux professionnels en massages de bien-être en devenir ou déjà installés. Il consiste en l'acquisition des connaissances relatives à la madérothérapie de 2x60 minutes (haut du corps et bas du corps), aussi bien en termes de techniques que de bienfaits et de contre-indications.

Cette méthode fait usage de différents instruments en bois (plus ou moins invasifs) ayant vocation à drainer, détoxifier, déstocker la cellulite et remodeler la silhouette. Le protocole enseigné combine des manœuvres de drainage brésilien et l'usage des instruments. Hormis quelques manœuvres de glissements et de pompages des ganglions, la madérothérapie fait surtout appel à des techniques de friction.

- Accueillir un client et lui proposer une séance adaptée ;
- Identifier les contre-indications et formuler les bienfaits spécifiques de la pratique, ainsi que la théorie propre à la pratique ;
- Acquérir les protocoles de madérothérapie de 60 minutes (haut du corps et bas du corps) et les restituer de manière hygiénique et sécuritaire, aussi bien pour le praticien que pour le client ;
- Adapter sa technique, son rythme et sa pression en fonction des besoins et attentes du client.

### DÉBOUCHÉS

Emploi salarié en centre de bien-être, institut, spa, ou installation en tant que praticien indépendant (création de cabinet, domicile).

### INDICATEURS DE RÉSULTATS

**Réussite : 100% | Satisfaction : 100%**  
(depuis 2025 et selon étude du 04/2026)

### DÉROULEMENT & MOYENS

La pédagogie alterne théorie et pratique (démonstrations, travail en binôme ou suivi individuel). Les horaires et le rythme sont susceptibles d'être adaptés en fonction de la progression de la formation.

### ÉVALUATION & SANCTION

**Évaluation :** - Évaluation pratique en continu lors du module. Cinq critères de notation sur 20 points. 10 points minimum pour valider un critère. 60 points total au minimum pour valider l'aspect pratique du module.

**Sanction :** Attestation de fin de formation.

**[SPE 07] CHI NEI TSANG**

DURÉE Coll: 5j (35h) Indiv: 3j (21h)	FORMAT Au choix	CAPACITÉ 1 pers. (Indiv) De 2 à 6 pers. (Coll)	FORMATEUR(S) Cindy Philippe
Tarifs de la formation		Financement Personnel (Net)	Prise en charge OPCO / Organisme (Net)
Format Collectif		1 250 €	1 250 €
Format Individuel		1 350 €	1 350 €

**PUBLIC & PRÉREQUIS**

- Aucun prérequis aussi bien en termes d'expérience, de compétences que de diplômes / certificats / titres.
- Accessible à toute personne majeure et ne présentant pas de contre-indication médicale le jour de la formation.

**OBJECTIFS & COMPÉTENCES**

Ce module de formation s'adresse aux professionnels en massages de bien-être en devenir ou déjà installés. Il consiste en l'acquisition des connaissances relatives au massage taoïste Chi Nei Tsang, aussi bien en termes de techniques que de bienfaits et de contre-indications.

Le Chi Nei Tsang est une approche holistique profonde qui se concentre sur l'abdomen, véritable "deuxième cerveau" et siège de nos émotions. En alliant le toucher viscéral, l'écoute tissulaire (fascias) et le travail sur la respiration, cette technique permet de détoxifier les organes, de libérer les charges émotionnelles stagnantes (énergies négatives) et de restaurer la vitalité globale (Qi). Le praticien y apprend à dialoguer avec l'intelligence du corps à travers les principes de la médecine traditionnelle chinoise et le cycle des 5 éléments.

- Accueillir un client et lui proposer une séance de Chi Nei Tsang adaptée à ses besoins physiques et psycho-émotionnels ;
- Identifier les contre-indications strictes et formuler les bienfaits spécifiques de cette pratique abdominale profonde ;
- Appliquer les principes de la médecine traditionnelle chinoise (les 5 éléments, la circulation du Qi) dans l'analyse et le toucher des organes ;
- Exécuter les techniques manuelles spécifiques : ouverture des "Portes des Vents", travail sur les fascias, pompages et massages ciblés des organes (Foie, Rate, Poumons, Cœur, Reins, Intestins) ;
- Accompagner la libération émotionnelle par un toucher juste ("la main qui écoute", "le doigt soutenu") et guider la respiration du receveur ("les 3 ballons") ;
- Développer sa propre posture énergétique (ancrage, protection et nettoyage du praticien) pour garantir un soin sécuritaire et éviter l'épuisement.

**DÉBOUCHÉS**

Emploi salarié en centre de bien-être, institut, spa, ou installation en tant que praticien indépendant (création de cabinet, domicile).

**INDICATEURS DE RÉSULTATS**

*Données en cours de consolidation (volume de retours insuffisant).*

**DÉROULEMENT & MOYENS**

La pédagogie alterne théorie et pratique (démonstrations, travail en binôme ou suivi individuel). Les horaires et le rythme sont susceptibles d'être adaptés en fonction de la progression de la formation.

**ÉVALUATION & SANCTION**

**Évaluation** : - Évaluation pratique en continu lors du module. Cinq critères de notation sur 20 points. 10 points minimum pour valider un critère. 60 points total au minimum pour valider l'aspect pratique du module.

**Sanction** : Attestation de fin de formation.

## CONTACT & INSCRIPTION



### Yoann Fonte

*Président-fondateur, Formateur & Référent Handicap*

**Tél : 06 28 61 57 69**

**Email : [contact@formation-etre-bienetre.com](mailto:contact@formation-etre-bienetre.com)**

**Web : [www.formation-etre-bienetre.com](http://www.formation-etre-bienetre.com)**

-----

#### Adresse du centre de formation :

251 chemin des Gourettes  
Les Bureaux du Soleil BAT A (2ème étage)  
06370 MOUANS-SARTOUX



# CONDITIONS GÉNÉRALES & MODALITÉS D'INSCRIPTION

Chez Somasens, nous privilégions l'humain et l'accompagnement sur-mesure. C'est pourquoi aucune formation n'est vendue de manière automatisée sur ce site. Chaque inscription fait l'objet d'un échange préalable avec notre équipe et de la signature d'une Convention (ou d'un Contrat) de Formation Professionnelle en bonne et due forme. Afin de vous engager en toute transparence, voici les conditions essentielles applicables à nos formations :

## Inscription et Droit de rétractation

- À compter de la date de signature de votre contrat de formation, vous disposez d'un délai légal de **10 jours ouvrés** pour vous rétracter.
- Ce délai de rétractation est porté à **14 jours** si le contrat a été conclu à distance (par e-mail).
- Toute demande de rétractation doit nous être adressée par écrit (e-mail avec accusé de réception ou courrier recommandé). Dans ce cas, aucune somme ne vous sera facturée.

## Tarifs et Modalités de paiement

- Le prix total de la formation inclut des frais de dossier d'un montant forfaitaire de **50€**
- Un **acompte** (correspondant généralement à 30 % du total) est exigible au plus tard 30 jours avant le début de la formation.
- Le **solde** de la formation doit être réglé au démarrage de la session.
- Aucun escompte n'est accordé pour un paiement anticipé.

## Annulation, Report ou Absence

En cas d'annulation ou de demande de report de votre part (notifiée par écrit), les conditions de dédommagement suivantes s'appliquent (hors délai légal de rétractation):

- **Plus de 30 jours** avant le début de la formation : votre acompte vous est restitué, déduction faite des frais de dossier de 50 €. Si l'acompte n'était pas encore versé, ces frais de dossier vous seront facturés.
- **Entre 30 et 15 jours** avant le début de la formation : l'acompte versé est conservé par Somasens à titre d'indemnité forfaitaire.
- **Moins de 15 jours** avant le début de la formation : la totalité du coût de la formation (100 %) vous sera facturée à titre de dédommagement.

**Absence ou abandon** : Toute formation commencée est due en totalité. En cas d'absence ponctuelle, d'absence le premier jour, ou d'abandon en cours de formation, l'intégralité du coût de la formation sera facturée et l'acompte restera acquis.

## Cas de Force Majeure

Si vous êtes empêché de suivre la formation par suite d'un cas de force majeure dûment reconnu (événement imprévisible, irrésistible et extérieur), le contrat est résilié de plein droit.

- Seules les prestations effectivement dispensées vous seront facturées au prorata temporis.
- L'acompte versé sera remboursé pour les heures non réalisées.
- **Attention** : Vous devrez fournir un justificatif prouvant la force majeure dans un délai de 48 heures suivant le début de l'empêchement.

## Litiges et Médiation

Somasens privilégie toujours le dialogue. Tout litige éventuel sera d'abord soumis à une tentative de résolution amiable. En cas d'échec de cette démarche, vous avez la possibilité de recourir gratuitement à notre dispositif de médiation de la consommation :

**Médiation Consommation Développement (MED CONSO DEV) :**

- En ligne : <https://www.medconsodev.eu>
- Par voie postale : Centre d'Affaires Stéphanois SAS - Immeuble L'Horizon - Esplanade de France - 3, rue J. Constant Milleret - 42000 SAINT-ÉTIENNE.

Si le litige ne trouve pas d'issue amiable, il sera soumis aux tribunaux compétents dans les conditions de droit commun.